

AGILA TWIN

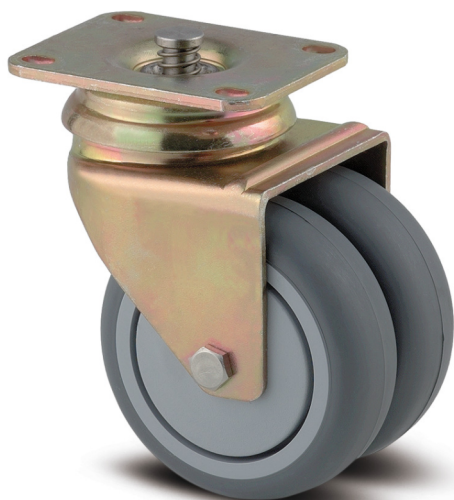
2976PJH075P54 OFFSET-28 NO-CR-VI

EAN 4031582302875

Numărul de comandă 00028313



BETTER MOBILITY. BETTER LIFE.



Imaginea poate fi diferită de produsul original

PERFORMANȚĂ

Performanța rolei	● ● ● ○ ○
Zgomot de mișcare	● ● ● ● ○
Atriție	● ● ● ○ ○
Rezistență la coroziune	● ● ● ○ ○

ATRIBUTELE DE BAZĂ

Nume produs	Agila twin
Tip de carcasă	Rola pivotantă cu centrală, Blocare totală
Standard	EN12530 - Roți pentru dispozitive
Capacitate de încărcare la 3 km/h	100 kg
Capacitate de încărcare statică	200 kg
Interval de temperatură (minim)	-20 °C
Interval de temperatură (maxim)	60 °C
Înălțime totală	103 mm
Lățime totală	71 mm
Greutate totală	0,58 kg

ROATĂ

Material pentru corp	Polipropilenă
Material al benzii de rulare	Cauciuc termoplastic
Lagăr	Rulment simplu
Roată	Gri ardezie (RAL7015)
Protecție pentru filet	Cu protecție pentru filet
Diametru	75 mm
Benză de rulare	25 mm
Lățimea corpului	25 mm
Duritatea benzii de Benză de rulare (A)	87 Pe malul A

FURCA

Material	Tablă de oțel, medie
FormăFurcă	Carcasă Roată dublă
Rulment pivotant	Două curse de mingi
Culoare	Galben pasivizat
Offset	28 mm
Raza de pivotare	65,5 mm
Interferență pivotantă	131 mm
Diametru cupolă	65 mm

RACORD

Tip ajustare	Placă dreptunghiulară cu elemente de frână
Lungime placă	70 mm
Lățimea plăcii	55 mm
Lungime orificiu placă (minim)	51 mm
Lungime orificiu placă (maximă)	41 mm
Lățimea orificiului plăcii (minim)	51 mm
Lățimea orificiului plăcii (maximă)	57 mm
Diametru orificiu placă	5,5 mm

AGILA TWIN

2976PJH075P54 OFFSET-28 NO-CR-VI

EAN 4031582302875

Numărul de comandă 00028313



BETTER MOBILITY. BETTER LIFE.

DESENE TEHNICE

