

INTEGRAL

2040UAP125R05-32 9002

EAN 4031582300116

Bestillingsnummer 00028878



BETTER MOBILITY. BETTER LIFE.



Billedet kan afvige fra det oprindelige produkt

YDEEVNE

Rullemodstand	● ● ● ○ ○
Bevægelsesstøj	● ● ● ○ ○
Attrition	● ● ● ● ○
Rustbeskyttelse	● ● ● ○ ○

PRIMÆRE EGENSKABER

Produktnavn	Integral
Kabinetype	Drejeligt Hjul
Standard	EN12531 - Hospitalssengehjul
Belastning ved 3 km/t	150 kg
Belastning ved 4 km/t	150 kg
Belastning Statisk	450 kg
Temperaturområde (minimum)	-25 °C
Temperaturområde (maksimum)	80 °C
Byggehøjde	158 mm
Samlet bredde	62 mm
Samlet vægt	1,051 kg
Certificering	Testet og overvåget af TÜV Süd

HJUL

Fælgmateriale	Polyamid
Hjulbanemateriale	Polyuretan, Indsprøjtet
Leje	Præcisionskugleleje
Hjulbane-farve	Skifergrå (RAL7015)
Hjul farve	Skifergrå (RAL7015)
Trådfang	Integreret trådfang
Diameter	125 mm
Hjulbane bredde	32 mm
Fælgbredde	32 mm
Hårdhed af Hjulbane (A)	92 Shore A
Hårdhed af Hjulbane (D)	42 Shore D

GAFFEL

Materiale	Stålplade, medium
Gaffel Form	Lukket
Drejekrans	Præcisionskugleleje
Farve	Grå hvid (RAL9002)
Udladning	35 mm
Udfaldsradius	97,5 mm
Udfaldsdiameter	195 mm
Dome-diameter	62 mm

MONTERING

Monteringstype	Solid Stift, rund
Boltdiameter	32 mm
Boltlængde	45 mm
Bolt trådens position	7 mm
Bolt	2

IF
Design
AwardRed Dot
Design
Award

INTEGRAL

2040UAP125R05-32 9002

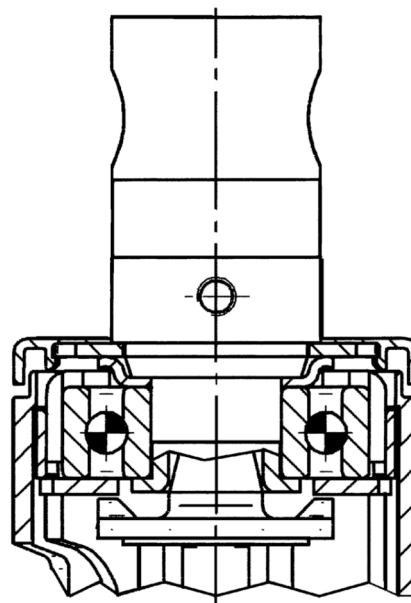
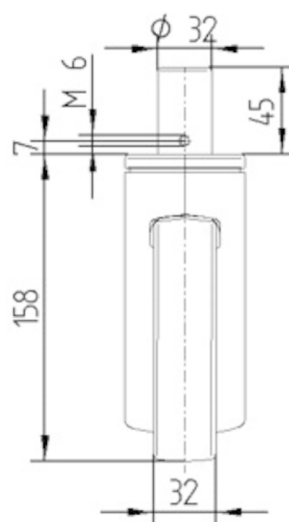
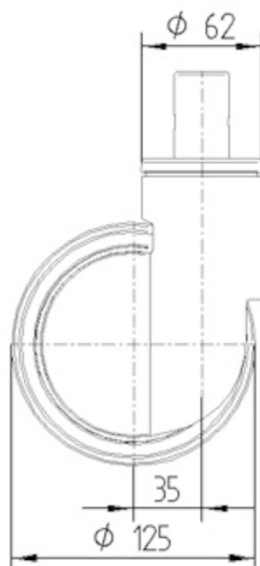
EAN 4031582300116

Bestillingsnummer 00028878



BETTER MOBILITY. BETTER LIFE.

TEKNISKE TEGNINGER



IF
Design
Award



Red Dot
Design
Award