

ALPHA

3477UAR100P62

EAN 4031582305753
Bestellnummer 00029590



BETTER MOBILITY. BETTER LIFE.



Bild kann vom Originalprodukt abweichen

PERFORMANCE

| | |
|-------------------------|-----------|
| Laufverhalten | ● ● ● ○ ○ |
| Fahrgeräusch | ● ● ● ○ ○ |
| Abrieb | ● ● ● ● ○ |
| Korrosionsbeständigkeit | ● ● ● ○ ○ |

HAUPTMERKMALE

| | |
|-----------------------------|--------------------------------|
| Produktname | Alpha |
| Gehäusetyp | Lenkrolle mit Totalfeststeller |
| Norm | EN12532 - Transportgeräte |
| Tragfähigkeit bei 4 km/h | 150 kg |
| Statische Tragfähigkeit | 300 kg |
| Temperaturbereich (Minimum) | -25 °C |
| Temperaturbereich (Maximum) | 80 °C |
| Bauhöhe | 128 mm |
| Gesamtbreite | 75 mm |
| Gesamtgewicht | 0,931 kg |

RAD

| | |
|--------------------------|------------------------|
| Material des Radkörpers | Polyamid |
| Material der Lauffläche | Polyurethan, gespritzt |
| Lager | Rollenlager |
| Achse | Verschraubt |
| Radfarbe | Silbergrau (RAL7001) |
| Fadenschutz | Ohne Fadenschutz |
| Durchmesser | 100 mm |
| Breite der Lauffläche | 32 mm |
| Breite des Radkörpers | 32 mm |
| Härte der Lauffläche (A) | 92 Shore A |
| Härte der Lauffläche (D) | 42 Shore D |

GEHÄUSE

| | |
|-----------------|-----------------------|
| Material | Stahlblech, schwer |
| Gabelform | Bauchig |
| Schwenklager | Kugelbahn, zweireihig |
| Farbe | Blaupassiviert |
| Ausladung | 41 mm |
| Schwenkradius | 123 mm |
| Störkreis | 246 mm |
| Dom Durchmesser | 75 mm |

BEFESTIGUNG

| | |
|-----------------------------|--------------------|
| Befestigungsart | Rechteckige Platte |
| Plattenlänge | 105 mm |
| Plattenbreite | 80 mm |
| Plattenlochlänge (Minimum) | 77 mm |
| Plattenlochlänge (Maximum) | 60 mm |
| Plattenlochbreite (Minimum) | 77 mm |
| Plattenlochbreite (Maximum) | 80 mm |
| Plattenloch Durchmesser | 9 mm |

ALPHA

3477UAR100P62

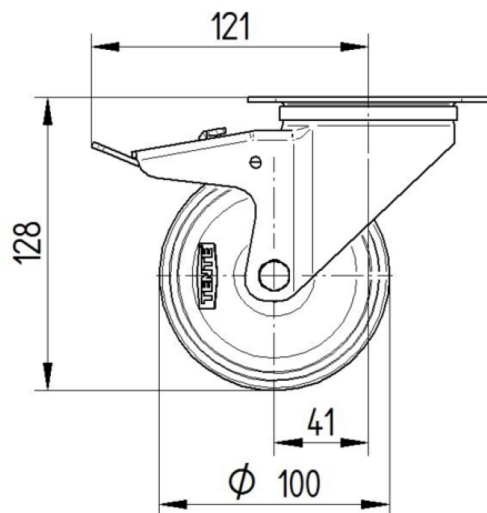
EAN 4031582305753
Bestellnummer 00029590



BETTER MOBILITY. BETTER LIFE.

TECHNISCHE ZEICHNUNGEN

3477U00100P62-neu



Platte 3470-080P62-105x80

