

# INTEGRAL

2040UAP150R05-32 9002

EAN 4031582300130

Bestillingsnummer 00029973



BETTER MOBILITY. BETTER LIFE.



Billedet kan afvige fra det oprindelige produkt

## YDEEVNE

Rullemodstand	● ● ● ○ ○
Bevægelsesstøj	● ● ● ○ ○
Attrition	● ● ● ● ○
Rustbeskyttelse	● ● ● ○ ○

## PRIMÆRE EGENSKABER

Produktnavn	Integral
Kabinettype	Drejeligt Hjul
Standard	EN12531 - Hospitalssengehjul
Belastning ved 3 km/t	150 kg
Belastning ved 4 km/t	150 kg
Belastning Statisk	450 kg
Temperaturområde (minimum)	-25 °C
Temperaturområde (maksimum)	80 °C
Byggehøjde	183 mm
Samlet bredde	62 mm
Samlet vægt	1,14 kg
Certificering	Testet og overvåget af TÜV Süd

## HJUL

Fælgmateriale	Polyamid
Hjulbanemateriale	Polyuretan, Indsprøjtet
Leje	Præcisionskugleleje
Hjulbane-farve	Skifergrå (RAL7015)
Hjul farve	Skifergrå (RAL7015)
Trådfang	Integreret trådfang
Diameter	150 mm
Hjulbane bredde	32 mm
Fælgbredde	32 mm
Hårdhed af Hjulbane (A)	92 Shore A
Hårdhed af Hjulbane (D)	42 Shore D

## GAFFEL

Materiale	Stålplade, medium
Gaffel Form	Lukket
Drejekrans	Præcisionskugleleje
Farve	Grå hvid (RAL9002)
Udladning	40 mm
Udfaldsradius	115 mm
Udfaldsdiameter	230 mm
Dome-diameter	62 mm

## MONTERING

Monteringstype	Solid Stift, rund
Boltdiameter	32 mm
Boltlængde	45 mm
Bolt trådens position	7 mm
Bolt	2

IF  
Design  
AwardRed Dot  
Design  
Award

# INTEGRAL

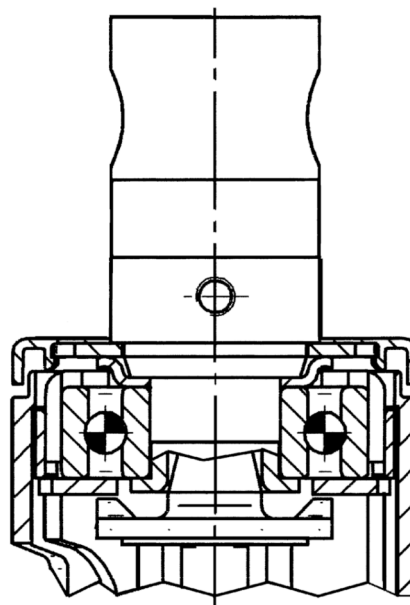
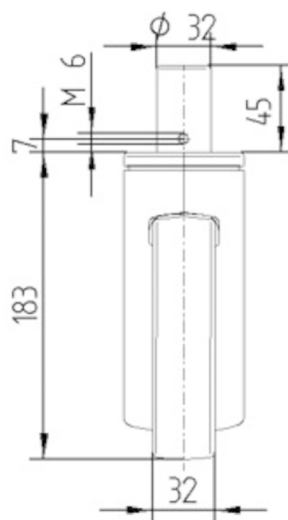
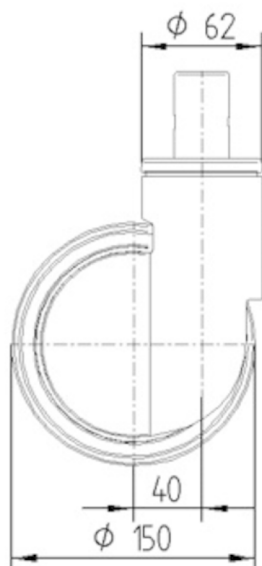
2040UAP150R05-32 9002

EAN 4031582300130  
Bestillingsnummer 00029973



BETTER MOBILITY. BETTER LIFE.

## TEKNISKE TEGNINGER



IF  
Design  
Award



Red Dot  
Design  
Award