

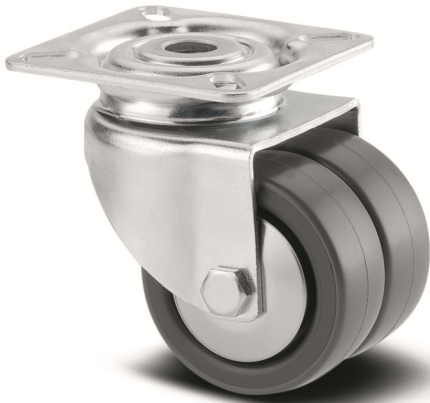
# AGILA TWIN

2970UAK050P40

EAN 4031582302752  
Número de pedido 00030303



BETTER MOBILITY. BETTER LIFE.



La imagen puede diferir del producto original

## RENDIMIENTO

Rendimiento del rodillo	● ● ● ○ ○
Ruido de movimiento	● ● ● ○ ○
Desgaste	● ● ● ● ○
Resistencia a la corrosión	● ● ● ○ ○

## ATRIBUTOS PRINCIPALES

Nombre del producto	Agila twin
Tipo de carcasa	Rueda giratoria Rueda
Estándar	EN12530 - Dispositivos Ruedas
Capacidad de carga a 3 km/h	70 kg
Capacidad de carga estática	140 kg
Rango de temperatura (mínimo)	-25 °C
Rango de temperatura (máximo)	80 °C
Altura total	69 mm
Ancho total	53 mm
Peso total	0,305 kg

## ARO

Material del cuerpo	Poliamida
Material de la banda de rodadura	Poliuretano, Inyectado
Cojinete	Rodamiento de bolas cónico
Color Aro	Gris pizarra (RAL7015)
Protectores de hilo	Con protector de roscas
Diámetro	50 mm
Ancho de Banda de rodadura	20 mm
Anchura del cuerpo	20 mm
Dureza de la Banda de rodadura (A)	92 Shore A
Dureza de la Banda de rodadura (D)	42 Shore D

## SOPORTE

Material	Chapa de acero, mediana
Forma de Horquilla Forma	Soporte de Aro Doble Soporte
Rodamiento giratorio	Dos carreras de bolas
Color	Pasivado azul
Desplazamiento	25 mm
Radio de giro	53 mm
Interferencia de giro	106 mm
Diámetro del domo	53 mm

## AJUSTE

Tipo de ajuste	Placa cuadrada
Longitud de la placa	60 mm
Anchura de la placa	60 mm
Longitud del orificio de la placa (mínimo)	38 mm
Longitud del orificio de la placa (máxima)	48 mm
Ancho del orificio de la placa (mínimo)	38 mm
Anchura del orificio de la placa (máxima)	48 mm
Diámetro del orificio de la placa	6,3 mm

# AGILA TWIN

2970UAK050P40

EAN 4031582302752

Número de pedido 00030303



BETTER MOBILITY. BETTER LIFE.

## DIBUJOS TÉCNICOS

