

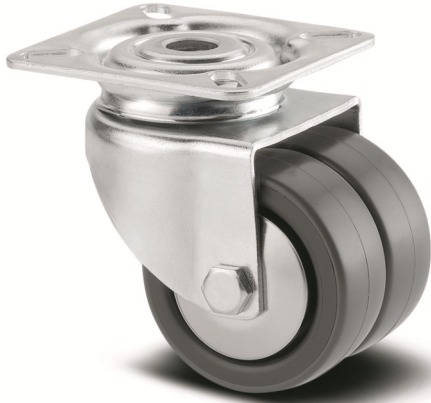
# AGILA TWIN

2970UAK050P40

EAN 4031582302752  
Numero d'ordine 00030303



BETTER MOBILITY. BETTER LIFE.



L'immagine può differire dal prodotto originale

## PRESTAZIONI

|                            |           |
|----------------------------|-----------|
| Prestazioni di rotolamento | ● ● ● ○ ○ |
| Rumore                     | ● ● ● ○ ○ |
| Attrito                    | ● ● ● ● ○ |
| Resistenza alla corrosione | ● ● ● ○ ○ |

## ATTRIBUTI PRINCIPALI

|                                     |                                 |
|-------------------------------------|---------------------------------|
| Nome del prodotto                   | Agila twin                      |
| Tipo di alloggiamento               | Ruota girevole                  |
| Standard                            | EN12530 - Ruote per dispositivi |
| Portata a 3 km/h                    | 70 kg                           |
| Portata statica                     | 140 kg                          |
| Intervallo di temperatura (minimo)  | -25 °C                          |
| Intervallo di temperatura (massimo) | 80 °C                           |
| Altezza totale                      | 69 mm                           |
| Larghezza complessiva               | 53 mm                           |
| Peso complessivo                    | 0,305 kg                        |

## RUOTA

|                             |                          |
|-----------------------------|--------------------------|
| Materiale del corpo         | Poilammide               |
| Materiale del battistrada   | Poliuretano, Iniettato   |
| Cuscinetto                  | Coni di sfere            |
| Colore Ruota                | Grigio ardesia (RAL7015) |
| Parafili                    | Con parafili             |
| Diametro                    | 50 mm                    |
| Larghezza battistrada       | 20 mm                    |
| Larghezza corpo             | 20 mm                    |
| Durezza del Battistrada (A) | 92 Shore A               |
| Durezza del Battistrada (D) | 42 Shore D               |

## SUPPORTO

|                           |                           |
|---------------------------|---------------------------|
| Materiale                 | Lamiera di acciaio, media |
| Forma della forcella      | Supporto gemellato        |
| Cuscinetto del supporto   | Doppio giro di sfere      |
| Colore                    | Passivato blu             |
| Disassamento              | 25 mm                     |
| Raggio di piroettamento   | 53 mm                     |
| Ingombro di piroettamento | 106 mm                    |
| Diametro cuffia superiore | 53 mm                     |

## FISSAGGIO

|                                  |                  |
|----------------------------------|------------------|
| Tipo di fissaggio                | Piastra quadrata |
| Lunghezza della piastra          | 60 mm            |
| Larghezza della piastra          | 60 mm            |
| Lunghezza foro piastra (minima)  | 38 mm            |
| Lunghezza foro piastra (massima) | 48 mm            |
| Larghezza foro piastra (minima)  | 38 mm            |
| Larghezza foro piastra (massima) | 48 mm            |
| Diametro del foro della piastra  | 6,3 mm           |

# AGILA TWIN

2970UAK050P40

EAN 4031582302752

Numero d'ordine 00030303



BETTER MOBILITY. BETTER LIFE.

## DISEGNI TECNICI

