

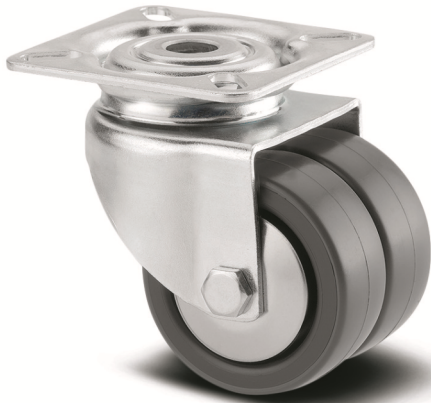
# AGILA TWIN

2970UAK050P40

EAN 4031582302752



BETTER MOBILITY. BETTER LIFE.



이미지는 원래 제품과 다를 수 있습니다.

## 성능

롤 성능	● ● ● ○ ○
움직임 소음	● ● ● ○ ○
감원	● ● ● ● ○
부식방지	● ● ● ○ ○

## 핵심 속성

제품명	Agila twin
하우징 유형	회전 캐스터
표준	EN12530 - 장치 캐스터
3km/h에서의 적재 용량	70 kg
적재 용량 정적	140 kg
온도 범위(최소)	-25 °C
온도 범위(최대)	80 °C
총높이	69 mm
전체 너비	53 mm
전체 체중	0.305 kg

## 휠

차체 재질	폴리아미드
트레드 재질	폴리우레탄, 주입
베어링	콘 볼 베어링
휠 색상	슬레이트 회색(RAL7015)
스레드 가드	스레드가드 포함
직경	50 mm
트레드 폭	20 mm
차체 너비	20 mm
트레드의 경도(A)	92 육상 A
트레드의 경도(D)	42 육상 D

## 하우징

재료	강판, 중
Fork 외형	트윈 휠 하우징
스위블 베어링	볼 레이스 2회
색상	파란색 부동태화
오프셋	25 mm
회전 반경	53 mm
회전 간섭	106 mm
덤 직경	53 mm

## 피팅

피팅 유형	정사각형 플레이트
플레이트 길이	60 mm
플레이트 너비	60 mm
플레이트 홀 길이(최소)	38 mm
플레이트 홀 길이(최대)	48 mm
플레이트 구멍 너비(최소)	38 mm
플레이트 구멍 너비(최대)	48 mm
플레이트 구멍 직경	6.3 mm

제품 정보

# AGILA TWIN

2970UAK050P40

EAN 4031582302752



BETTER MOBILITY. BETTER LIFE.

# AGILA TWIN

2970UAK050P40

EAN 4031582302752



BETTER MOBILITY. BETTER LIFE.

## 기술 도면

