

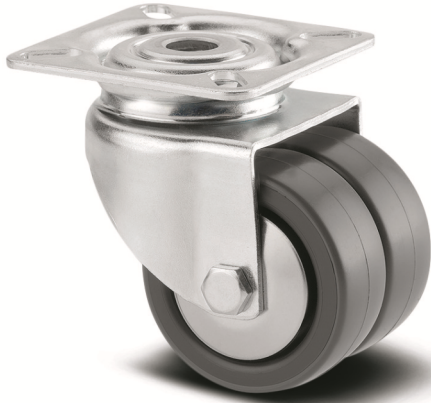
AGILA TWIN

2970UAK050P40

EAN 4031582302752
Bestelnummer 00030303



BETTER MOBILITY. BETTER LIFE.



Afbeelding kan verschillen van het oorspronkelijke product

PRESTATIES

Rolprestaties	● ● ● ○ ○
Bewegingsgeluid	● ● ● ○ ○
Verloop	● ● ● ● ○
Corrosieweerstand	● ● ● ○ ○

KERNKENMERKEN

Productnaam	Agila twin
Behuizingstype	Zwenkwiel
Standaard	EN12530 - Apparaten zwenkwielen
Draagvermogen bij 3 km/u	70 kg
Statisch Draagvermogen	140 kg
Temperatuurbereik (minimaal)	-25 °C
Temperatuurbereik (maximaal)	80 °C
Totale hoogte	69 mm
Totale breedte	53 mm
Totaal gewicht	0,305 kg

WIEL

Wielkern materiaal	Polyamide
Materiaal loopvlak	Polyurethaan, Gespoten
Lager	Konuskogellager
Kleur Wiel	Leigrijs (RAL7015)
Afdekkapjes	Met afdekkapjes
Diameter	50 mm
Breedte Loopvlak	20 mm
Breedte wielkern	20 mm
Hardheid van het loopvlak (A)	92 Shore A
Hardheid van het loopvlak (D)	42 Shore D

VORK

Materiaal	Staalplaat, medium
Vork Vorm	Dubbele vorkwiel
Zwenklager	Dubbele kogeldraaikrans
Kleur	Blauw gepassiveerd
Offset	25 mm
Zwenk radius	53 mm
Uitzwenking	106 mm
Diameter koepel	53 mm

BEVESTIGING

Type bevestiging	Vierkante plaat
Lengte plaat	60 mm
Breedte plaat	60 mm
Lengte bevestigingsgat (minimaal)	38 mm
Lengte bevestigingsgat (maximaal)	48 mm
Breedte bevestigingsgat (minimaal)	38 mm
Breedte bevestigingsgat (maximaal)	48 mm
Diameter bevestigingsgat	6,3 mm

AGILA TWIN

2970UAK050P40

EAN 4031582302752
Bestelnummer 00030303



BETTER MOBILITY. BETTER LIFE.

TECHNISCHE TEKENINGEN

