

# INTEGRAL

2044UAP150R36-32S30 D 9002

EAN 4031582300192

Numéro de commande 00030667



BETTER MOBILITY. BETTER LIFE.



Image non contractuelle, peut différer du produit d'origine

## PERFORMANCE

Performance de roulage ●●●○○

Bruit de mouvement ●●●○○

Usure ●●●●○

Résistance à la corrosion ●●●○○

## ATTRIBUTS PRINCIPAUX

|                                 |  |
|---------------------------------|--|
| Nom du produit                  | Integral   |
| Type de boîtier                 | Roulette pivotante à blocage directionnel, total ou centralisé |
| Norme                           | EN12531 - Roulettes de lit d'hôpital                           |
| Capacité de charge à 3 km/h     | 150 kg   |
| Capacité de charge à 4 km/h     | 150 kg   |
| Capacité de charge statique     | 450 kg   |
| Plage de température (minimale) | -25 °C   |
| Plage de température (maximale) | 80 °C  |
| Hauteur                         | 183 mm   |
| Largeur totale                  | 62 mm  |
| Poids                           | 1,095 kg   |
| Certification                   | Testé et contrôlé par Tüv Süd                                  |

## ROUE

|                          |                                 |
|--------------------------|---------------------------------|
| Corps de roue            | Polyamide                       |
| Bandage                  | Polyuréthane, injecté           |
| Roulement                | Roulement à billes de précision |
| Couleur du bandage       | Gris ardoise (RAL7015)          |
| Couleur de la roue       | Gris ardoise (RAL7015)          |
| Pare-fils                | Pare-fils intégré               |
| Diamètre                 | 150 mm                          |
| Largeur du bandage       | 32 mm                           |
| Largeur du corps de roue | 32 mm                           |
| Dureté du bandage (A)    | 92 Shore A                      |
| Dureté du bandage (D)    | 42 Shore D                      |

## CHAPE

|                         |                                 |
|-------------------------|---------------------------------|
| Matériau                | Tôle d'acier, moyenne           |
| Forme de la chape       | Capotée                         |
| Pivot                   | Roulement à billes de précision |
| Couleur                 | Blanc gris (RAL9002)            |
| Déport                  | 40 mm                           |
| Rayon d'encombrement    | 115 mm                          |
| Diamètre d'encombrement | 230 mm                          |
| Diamètre du dôme        | 62 mm                           |

## FIXATION

|                             |  |
|-----------------------------|--|
| Type de fixation            | Tige courte pour roulette à blocage centralisé |
| Diamètre du trou central    | 32 mm  |
| Longueur de la vis          | 51 mm  |
| Position de la tige filetée | 7 mm   |
| Nombre de trous de fixation | 2  |

IF  
Design  
AwardRed Dot  
Design  
Award

# INTEGRAL

2044UAP150R36-32S30 D 9002

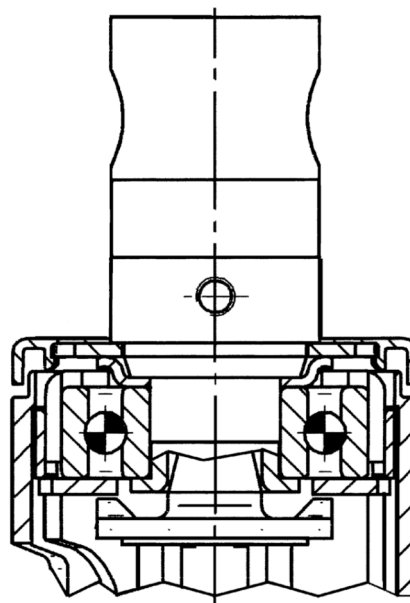
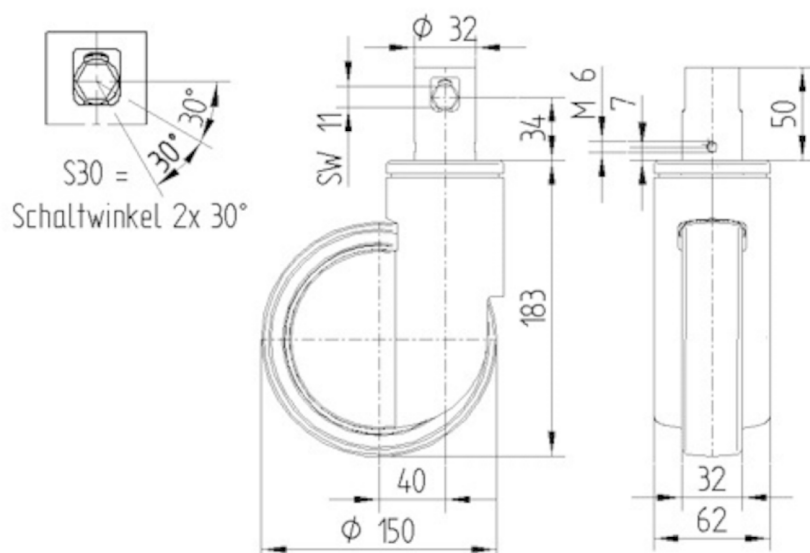
EAN 4031582300192

Numéro de commande 00030667



BETTER MOBILITY. BETTER LIFE.

## PLANS TECHNIQUES



IF  
Design  
Award



Red Dot  
Design  
Award