



Image non contractuelle, peut différer du produit d'origine

PERFORMANCE

Performance de roulage	● ● ● ○ ○
Bruit de mouvement	● ● ● ○ ○
Usure	● ● ● ● ○
Résistance à la corrosion	● ● ● ● ●

ATTRIBUTS PRINCIPAUX

Nom du produit	ICS
Type de boîtier	Roulette fixe
Norme	EN12530 - Roulettes d'appareils
Capacité de charge à 3 km/h	100 kg
Capacité de charge statique	200 kg
Plage de température (minimale)	-10 °C
Plage de température (maximale)	40 °C
Hauteur	166 mm
Largeur totale	52 mm
Poids	0,757 kg

ROUE

Corps de roue	Polyamide
Bandage	Polyuréthane, injecté
Roulement	Roulement à billes de précision, étanche
Couleur de la roue	Gris argenté (RAL7001)
Pare-fils	Pare-fils intégré
Diamètre	125 mm
Largeur du bandage	32 mm
Largeur du corps de roue	32 mm
Dureté du bandage (A)	92 Shore A
Dureté du bandage (D)	42 Shore D

CHAPE

Matériau	Polyamide
Forme de la chape	Élancée
Couleur	Gris argenté (RAL7001)
Diamètre du dôme	52 mm

FIXATION

Type de fixation	Platine rectangulaire
Longueur de la platine	95 mm
Largeur de la platine	70 mm
Longueur des trous de la platine (maximum)	50 mm
Largeur des trous de la platine (maximum)	75 mm
Diamètre des trous de la platine	11 mm

ICS

5328UAX125P51 INOX 7001

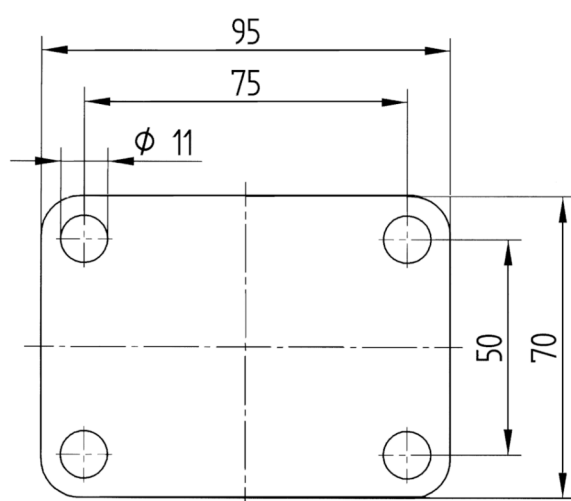
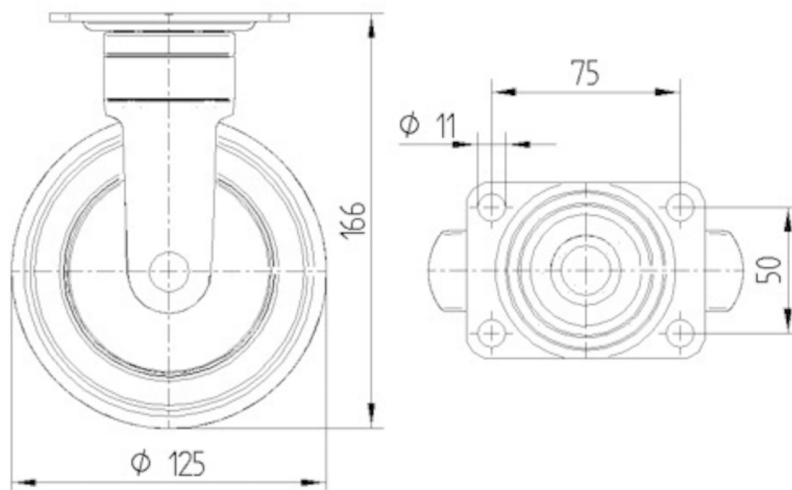
EAN 4031582310313

Numéro de commande 00030788



BETTER MOBILITY. BETTER LIFE.

PLANS TECHNIQUES



IF
Design
Award