

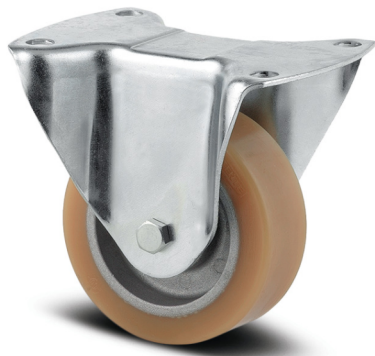
ALPHA

3478ITP100P63 CL50 OH125

EAN 4031582030709
订单号 00030862



BETTER MOBILITY. BETTER LIFE.



图片可能与原产品不同

表现

滚动性能	● ● ● ○ ○
运动噪音	● ● ● ○ ○
损耗	● ● ● ● ○
耐腐蚀性	● ● ● ○ ○

核心属性

产品名称	Alpha
外壳类型	固定脚轮
标准	EN12532 - 运输器械
4 公里/小时的载重	300 kg
静态载重	600 kg
温度范围 (最低)	-10 ° C
温度范围 (最大)	60 ° C
总高	125 mm
总宽度	115 mm
总重量	0.981 kg

轮子

轮体材料	铝
胎面材料	聚氨酯，铸造的
轴承	精密滚珠轴承
轴	用螺母拧紧
轮子颜色	金属色
侧盖	带螺纹防护装置
直径	100 mm
胎面宽度	40 mm
轮体宽度	40 mm
胎面硬度 (A)	92 岸 A
胎面硬度 (D)	42 岸 D

支架

材料	钢板，重型
支架形状	宽
颜色	蓝色钝化

固定件

固定件类型	矩形板
上板长	136 mm
上板宽	117 mm
上板孔长度 (最小)	75 mm
上板孔长度 (最大)	80 mm
上板孔宽度 (最小)	75 mm
上板孔宽度 (最大)	105 mm
上板孔直径	11 mm

ALPHA

3478ITP100P63 CL50 OH125

EAN 4031582030709
订单号 00030862



BETTER MOBILITY. BETTER LIFE.

技术图纸

