

ALPHA

3477ITP125P63 CL60 OH161

EAN 4031582305203
订单号 00031271



BETTER MOBILITY. BETTER LIFE.



图片可能与原产品不同

表现

| | |
|------|-----------|
| 滚动性能 | ● ● ● ○ ○ |
| 运动噪音 | ● ● ● ○ ○ |
| 损耗 | ● ● ● ● ○ |
| 耐腐蚀性 | ● ● ● ○ ○ |

核心属性

| | |
|------------|----------------|
| 产品名称 | Alpha |
| 外壳类型 | 带全锁的旋转脚轮 |
| 标准 | EN12532 - 运输器械 |
| 4 公里/小时的载重 | 300 kg |
| 6 公里/小时的载重 | 200 kg |
| 静态载重 | 600 kg |
| 温度范围（最低） | -10 ° C |
| 温度范围（最大） | 60 ° C |
| 总高 | 161 mm |
| 总宽度 | 98 mm |
| 总重量 | 2.457 kg |

轮子

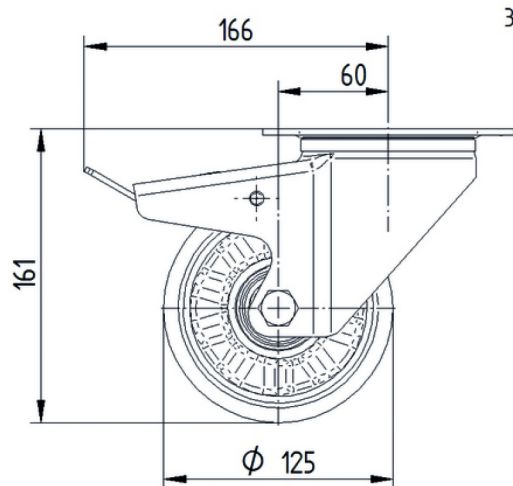
| | |
|---------|---------|
| 轮体材料 | 铝 |
| 胎面材料 | 聚氨酯，铸造的 |
| 轴承 | 精密滚珠轴承 |
| 轴 | 用螺母拧紧 |
| 轮子颜色 | 金属色 |
| 侧盖 | 带螺纹防护装置 |
| 直径 | 125 mm |
| 胎面宽度 | 50 mm |
| 轮体宽度 | 50 mm |
| 胎面硬度（A） | 92 岸 A |
| 胎面硬度（D） | 42 岸 D |

支架

| | |
|------|--------|
| 材料 | 钢板，重型 |
| 支架形状 | 宽 |
| 旋转轴承 | 两个钢珠滚道 |
| 颜色 | 蓝色钝化 |
| 偏移量 | 60 mm |
| 旋转半径 | 167 mm |
| 转向干涉 | 334 mm |
| 圆顶直径 | 98 mm |

固定件

| | |
|-----------|--------|
| 固定件类型 | 矩形板 |
| 上板长 | 137 mm |
| 上板宽 | 105 mm |
| 上板孔长度（最小） | 75 mm |
| 上板孔长度（最大） | 80 mm |
| 上板孔宽度（最小） | 75 mm |
| 上板孔宽度（最大） | 105 mm |
| 上板孔直径 | 11 mm |



3477ITP125P63

