

INTEGRAL TWIN

2946UAP150R36-32S30 D 9002 4XM6

EAN 4031582302639

Bestillingsnummer 0003272000



BETTER MOBILITY. BETTER LIFE.



Billedet kan afvige fra det oprindelige produkt

YDEEVNE

Rullemodstand	● ● ● ● ●
Bevægelsesstøj	● ● ● ○ ○
Attrition	● ● ● ● ○
Rustbeskyttelse	● ● ● ○ ○

PRIMÆRE EGENSKABER

Produktnavn	Integral twin
Kabinetype	Drejelig Hjul med central- og Totalbremse
Standard	EN12531 - Hospitalssengehjul
Belastning ved 3 km/t	150 kg
Belastning ved 4 km/t	150 kg
Belastning Statisk	450 kg
Temperaturområde (minimum)	-25 °C
Temperaturområde (maksimum)	80 °C
Byggehøjde	175 mm
Samlet bredde	75 mm
Samlet vægt	1,421 kg
Certificering	Testet og overvåget af TÜV Süd

HJUL

Fælgmateriale	Polyamid
Hjulbanemateriale	Polyuretan, Indsprøjtet
Leje	Præcisionskugleleje
Hjul farve	Grå hvid (RAL9002)
Trådfang	Med trådfang
Diameter	150 mm
Hjulbane bredde	15 mm
Fælgbredde	15 mm
Hårdhed af Hjulbane (A)	92 Shore A
Hårdhed af Hjulbane (D)	42 Shore D

GAFFEL

Materiale	Stålplade, medium
Gaffel Form	Dobbelt Hjul
Drejekrans	Præcisionskugleleje
Farve	Grå hvid (RAL9002)
Udladning	45 mm
Udfaldsradius	124 mm
Udfaldsdiameter	248 mm
Dome-diameter	70 mm

MONTERING

Monteringstype	Stift med Cam-hul til profilstænger, kort Variant
Boltdiameter	32 mm
Boltlængde	51 mm
Bolt trådens position	7 mm
Bolt	4

German
Design
AwardRed Dot
Design
Award

INTEGRAL TWIN

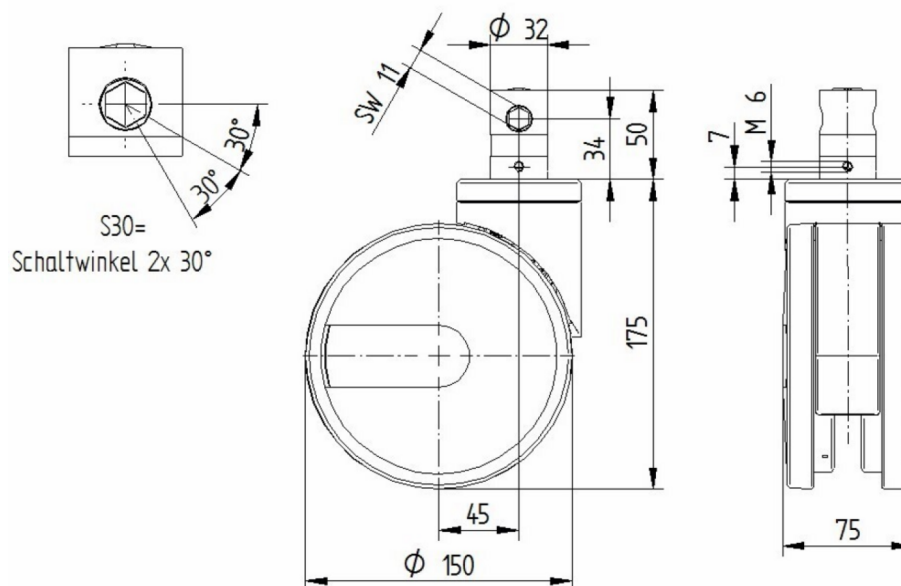
2946UAP150R36-32S30 D 9002 4XM6

EAN 4031582302639
Bestillingsnummer 0003272000



BETTER MOBILITY. BETTER LIFE.

TEKNISKE TEGNINGER



German
Design
Award



Red Dot
Design
Award