

# INTEGRAL TWIN

2944UAP150R36-32S30 D 9002 4XM6

EAN 4031582302578  
Номер заказа 00032831



BETTER MOBILITY. BETTER LIFE.



Изображение может отличаться от оригинального продукта

## ПРОИЗВОДИТЕЛЬНОСТЬ

Производительность рулона ● ● ● ● ●

Шум движения ● ● ● ○ ○

Исчезновение ● ● ● ● ○

Устойчивость к коррозии ● ● ● ○ ○

## ОСНОВНЫЕ АТТРИБУТЫ

Название продукта	Integral twin
Тип корпуса	Поворотное Колесная опора с центральным, полным или Тормоз направления
Стандартный	EN12531 - Больничные подставки для кроватей
Грузоподъемность при 3 км/ч	150 kg
Грузоподъемность при 4 км/ч	150 kg
Грузоподъемность статическая	450 kg
Диапазон температур (минимальный)	-25 °C
Диапазон температур (максимальный)	80 °C
Общая высота	175 mm
Общая ширина	75 mm
Общий вес	1,421 kg
Сертификация	Протестировано и контролируется TÜV Süd

## КОЛЕСО

Материал корпуса	Полиамид
Материал протектора	Полиуретан, Инжекционный
Подшипник	Прецизионный шариковый подшипник
Цвет Колесо	Серый белый (RAL9002)
Защита от проводов	С защитой резьбы
Диаметр	150 mm
Ширина Протектор	15 mm
Ширина тела	15 mm
Твердость Протектор (A)	92 Береговая A
Твердость Протектор (D)	42 Береговая D



Немецкая  
награда за  
Дизайн



Награда Red  
Dot Дизайн  
Award

# INTEGRAL TWIN

2944UAP150R36-32S30 D 9002 4XM6

EAN 4031582302578  
Номер заказа 00032831



BETTER MOBILITY. BETTER LIFE.

## КРОНШТЕЙН

Материал	Стальной лист, средний
Форма Вилы	Кронштейн сдвоенного Колесо
Поворотный узел	Прецизионный шариковый подшипник
Цвет	Серый белый (RAL9002)
Офсет (Смещение)	45 mm
Радиус поворота	124 mm
Поворотное соединение	248 mm
Диаметр купола	70 mm

## ФИТИНГ

Тип фитинга	Стержень с Кулачковое отверстие для профильных стержней, короткая Вариант
Диаметр Болт	32 mm
Длина Болт	51 mm
Положение резьбы Болт	7 mm
Количество монтажных отверстий Болт	4

# INTEGRAL TWIN

2944UAP150R36-32S30 D 9002 4XM6

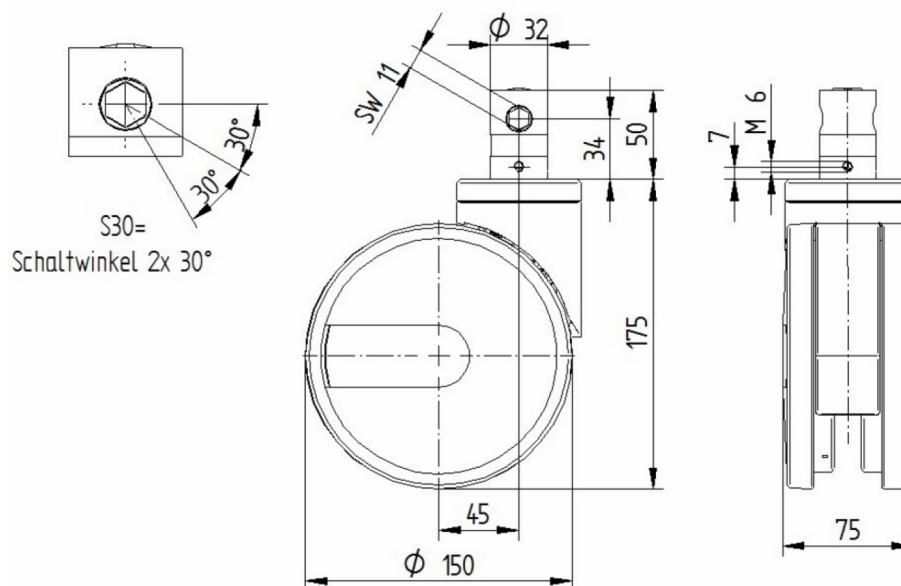
EAN 4031582302578

Номер заказа 00032831



BETTER MOBILITY. BETTER LIFE.

## ТЕХНИЧЕСКИЕ ЧЕРТЕЖИ



Немецкая  
награда за  
Дизайн



Награда Red  
Dot Дизайн  
Award