

INTEGRAL TWIN

2944UAP125R36-32S30 D 9002 4XM6

EAN 4031582302554

Bestillingsnummer 00032916



BETTER MOBILITY. BETTER LIFE.



Billedet kan afvige fra det oprindelige produkt

YDEEVNE

Rullemodstand	● ● ● ● ●
Bevægelsesstøj	● ● ● ○ ○
Attrition	● ● ● ● ○
Rustbeskyttelse	● ● ● ○ ○

PRIMÆRE EGENSKABER

Produktnavn	Integral twin
Kabinetype	Drejeligt Hjul med central-, total- eller retningsbremse
Standard	EN12531 - Hospitalssengehjul
Belastning ved 3 km/t	125 kg
Belastning ved 4 km/t	125 kg
Belastning Statisk	375 kg
Temperaturområde (minimum)	-25 °C
Temperaturområde (maksimum)	80 °C
Byggehøjde	150 mm
Samlet bredde	63 mm
Samlet vægt	1,16 kg
Certificering	Testet og overvåget af TÜV Süd

HJUL

Fælgmateriale	Polyamid
Hjulbanemateriale	Polyuretan, Indsprøjtet
Leje	Præcisionskugleleje
Hjul farve	Grå hvid (RAL9002)
Trådfang	Med trådfang
Diameter	125 mm
Hjulbane bredde	12 mm
Fælgbredde	12 mm
Hårdhed af Hjulbane (A)	92 Shore A
Hårdhed af Hjulbane (D)	42 Shore D

GAFFEL

Materiale	Stålplade, medium
Gaffel Form	Dobbelt Hjul
Drejekrans	Præcisionskugleleje
Farve	Grå hvid (RAL9002)
Udladning	37,5 mm
Udfaldsradius	103 mm
Udfaldsdiameter	206 mm
Dome-diameter	61,5 mm

MONTERING

Monteringstype	Stift med Cam-hul til profilstænger, kort Variant
Boltdiameter	32 mm
Boltlængde	51 mm
Bolt trådens position	7 mm
Bolt	4

German
Design
AwardRed Dot
Design
Award

INTEGRAL TWIN

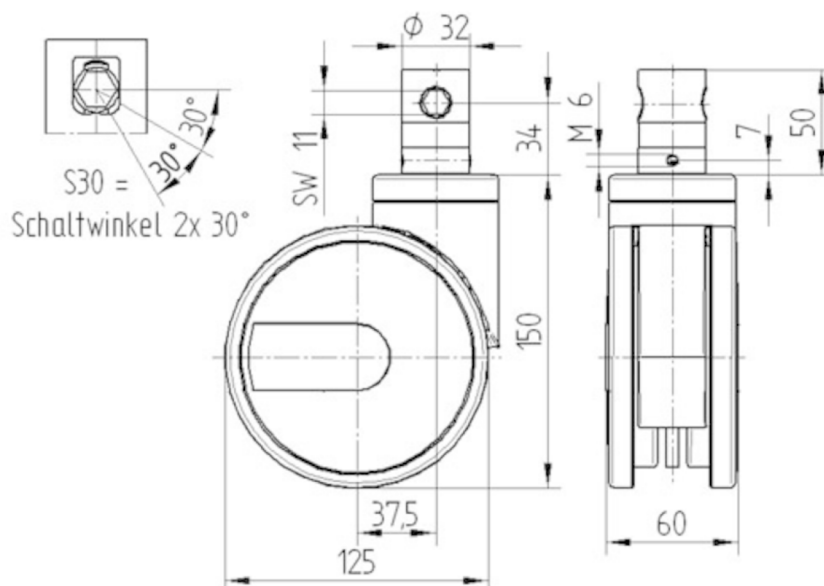
2944UAP125R36-32S30 D 9002 4XM6

EAN 4031582302554
Bestillingsnummer 00032916



BETTER MOBILITY. BETTER LIFE.

TEKNISKE TEGNINGER



German
Design
Award



Red Dot
Design
Award