

# INTEGRAL TWIN

2944UAP125R36-32S30 D 9002 4XM6

EAN 4031582302554

Numer zamówienia 00032916



BETTER MOBILITY. BETTER LIFE.



Obraz może różnić się od oryginalnego produktu

## WYDAJNOŚĆ

|                      |           |
|----------------------|-----------|
| Wydajność rolek      | ● ● ● ● ● |
| Hałas ruchowy        | ● ● ● ○ ○ |
| Odejście             | ● ● ● ● ○ |
| Odporność na korozję | ● ● ● ○ ○ |

## PODSTAWOWE ATUTY

|                                |  |
|--------------------------------|--|
| Nazwa produktu                 | Integral twin                          |
| Typ obudowy                    | Kółko obrotowe z Blokadą kierunkową    |
| Standardowy                    | EN12531 — Odlewy do łóżek szpitalnych  |
| Nośność przy 3 km/h            | 125 kg                                 |
| Nośność przy 4 km/h            | 125 kg                                 |
| Nośność statyczne              | 375 kg                                 |
| Zakres temperatur (minimalny)  | -25 °C                                 |
| Zakres temperatur (maksymalny) | 80 °C                                  |
| Wysokość całkowita             | 150 mm                                 |
| Szerokość całkowita            | 63 mm                                  |
| Waga całkowita                 | 1,16 kg                                |
| Certyfikacja                   | Testowane i monitorowane przez TÜV Süd |

## KOŁO

|                      |                            |
|----------------------|----------------------------|
| Materiał ciała       | Poliamid                   |
| Materiał bieżni      | Poliuretan, Wtrysk         |
| Łożysko              | Łożysko kulkowe precyzyjne |
| Kolor Koło           | Szary biały (RAL9002)      |
| Ośłony gwintu        | Z osłoną gwintu            |
| Średnica             | 125 mm                     |
| Szerokość Bieżnia    | 12 mm                      |
| Szerokość korpusu    | 12 mm                      |
| Twardość Bieżnia (A) | 92 Shore A                 |
| Twardość Bieżnia (D) | 42 Shore D                 |

## OBUDOWA

|                        |                            |
|------------------------|----------------------------|
| Materiał               | Arkusze stalowy, średni    |
| Kształt Widelec        | Obudowa na dwa Koła        |
| Łożysko obrotowe       | Łożysko kulkowe precyzyjne |
| Kolor                  | Szary biały (RAL9002)      |
| Wysięg                 | 37,5 mm                    |
| Promień działania koła | 103 mm                     |
| Zasięg działania koła  | 206 mm                     |
| Średnica kopuły        | 61,5 mm                    |

## MOCOWANIE

|                                    |   |
|------------------------------------|---|
| Typ mocowania                      | Trzpień z Krzywka sterująca do prętów profilowych, Wariant krótka |
| Średnica Trzpień                   | 32 mm   |
| Długość Trzpień                    | 51 mm   |
| Położenie gwintu Trzpień           | 7 mm  |
| Liczba otworów montażowych Trzpień | 4   |



Nagroda  
German  
Design  
Award



Nagroda Red  
Dot  
Design  
Award

# INTEGRAL TWIN

2944UAP125R36-32S30 D 9002 4XM6

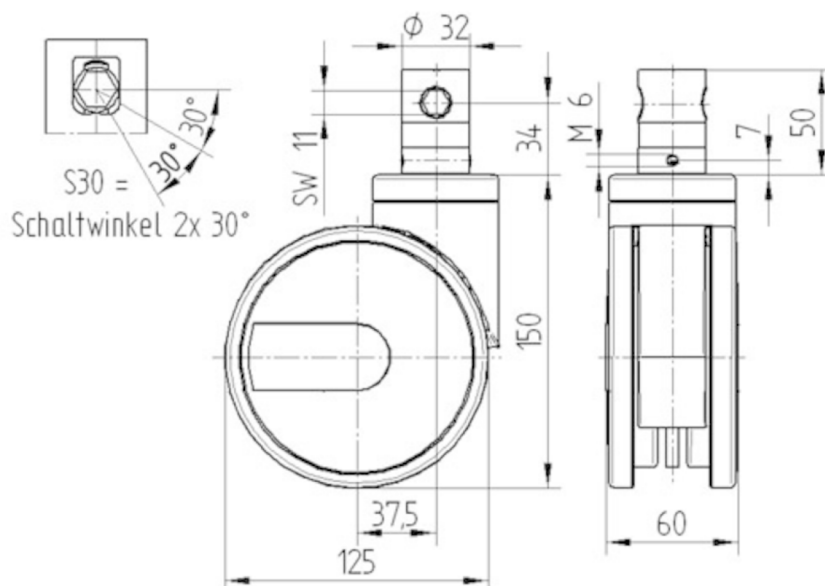
EAN 4031582302554

Numer zamówienia 00032916



BETTER MOBILITY. BETTER LIFE.

## RYSUNKI TECHNICZNE



Nagroda  
German  
Design  
Award



Nagroda Red  
Dot  
Design  
Award