

INTEGRAL TWIN

2940UAP125R05-28 9002

EAN 4031582302486

Bestillingsnummer 00032980



BETTER MOBILITY. BETTER LIFE.



Billedet kan afvige fra det oprindelige produkt

YDEEVNE

| | |
|-----------------|-----------|
| Rullemodstand | ● ● ● ● ● |
| Bevægelsesstøj | ● ● ● ○ ○ |
| Attrition | ● ● ● ● ○ |
| Rustbeskyttelse | ● ● ● ○ ○ |

PRIMÆRE EGENSKABER

| | |
|-----------------------------|--------------------------------|
| Produktnavn | Integral twin |
| Kabinettype | Drejeligt Hjul |
| Standard | EN12531 - Hospitalssengehjul |
| Belastning ved 3 km/t | 125 kg |
| Belastning ved 4 km/t | 125 kg |
| Belastning Statisk | 375 kg |
| Temperaturområde (minimum) | -25 °C |
| Temperaturområde (maksimum) | 80 °C |
| Byggehøjde | 150 mm |
| Samlet bredde | 63 mm |
| Samlet vægt | 1,114 kg |
| Certificering | Testet og overvåget af TÜV Süd |

HJUL

| | |
|-------------------------|-------------------------|
| Fælgmateriale | Polyamid |
| Hjulbanemateriale | Polyuretan, Indsprøjtet |
| Leje | Præcisionskugleleje |
| Hjul farve | Grå hvid (RAL9002) |
| Trådfang | Med trådfang |
| Diameter | 125 mm |
| Hjulbane bredde | 12 mm |
| Fælgbredde | 12 mm |
| Hårdhed af Hjulbane (A) | 92 Shore A |
| Hårdhed af Hjulbane (D) | 42 Shore D |

GAFFEL

| | |
|-----------------|---------------------|
| Materiale | Stålplade, medium |
| Gaffel Form | Dobbelt Hjul |
| Drejekrans | Præcisionskugleleje |
| Farve | Grå hvid (RAL9002) |
| Udladning | 37,5 mm |
| Udfaldsradius | 103 mm |
| Udfaldsdiameter | 206 mm |
| Dome-diameter | 61,5 mm |

MONTERING

| | |
|-----------------------|-------------------|
| Monteringstype | Solid Stift, rund |
| Boltdiameter | 28 mm |
| Boltlængde | 45 mm |
| Bolt trådens position | 19 mm |
| Bolt | 2 |

German
Design
AwardRed Dot
Design
Award

INTEGRAL TWIN

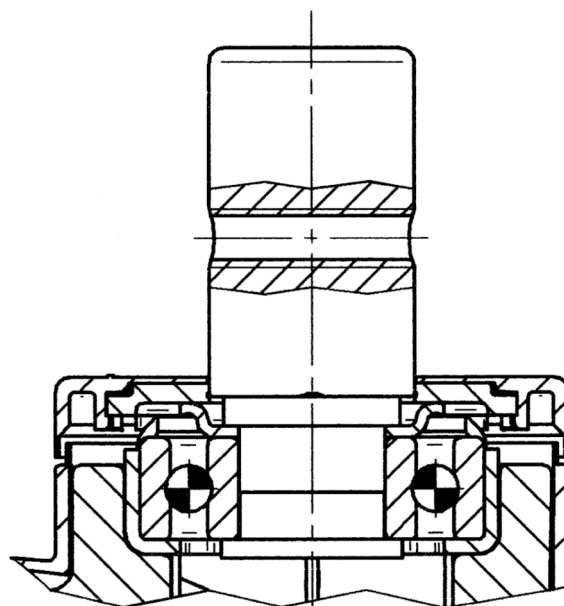
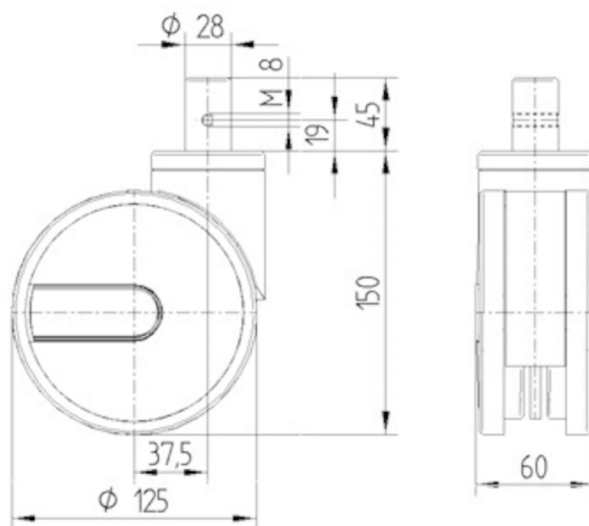
2940UAP125R05-28 9002

EAN 4031582302486
Bestillingsnummer 00032980



BETTER MOBILITY. BETTER LIFE.

TEKNISKE TEGNINGER



German
Design
Award



Red Dot
Design
Award