

INTEGRAL TWIN

2940UAP150R05-28 9002

EAN 4031582302509

Bestillingsnummer 00032990



BETTER MOBILITY. BETTER LIFE.



Billedet kan afvige fra det oprindelige produkt

YDEEVNE

Rullemodstand	● ● ● ● ●
Bevægelsesstøj	● ● ● ○ ○
Attrition	● ● ● ● ○
Rustbeskyttelse	● ● ● ○ ○

PRIMÆRE EGENSKABER

Produktnavn	Integral twin
Kabinettype	Drejeligt Hjul
Standard	EN12531 - Hospitalssengehjul
Belastning ved 3 km/t	150 kg
Belastning ved 4 km/t	150 kg
Belastning Statisk	450 kg
Temperaturområde (minimum)	-25 °C
Temperaturområde (maksimum)	80 °C
Byggehøjde	175 mm
Samlet bredde	75 mm
Samlet vægt	1,003 kg
Certificering	Testet og overvåget af TÜV Süd

HJUL

Fælgmateriale	Polyamid
Hjulbanemateriale	Polyuretan, Indsprøjtet
Leje	Præcisionskugleleje
Hjul farve	Grå hvid (RAL9002)
Trådfang	Med trådfang
Diameter	150 mm
Hjulbane bredde	15 mm
Fælgbredde	15 mm
Hårdhed af Hjulbane (A)	92 Shore A
Hårdhed af Hjulbane (D)	42 Shore D

GAFFEL

Materiale	Stålplade, medium
Gaffel Form	Dobbelt Hjul
Drejekrans	Præcisionskugleleje
Farve	Grå hvid (RAL9002)
Udladning	45 mm
Udfaldsradius	124 mm
Udfaldsdiameter	248 mm
Dome-diameter	70 mm

MONTERING

Monteringstype	Solid Stift, rund
Boltdiameter	28 mm
Boltlængde	45 mm
Bolt trådens position	19 mm
Bolt	2

German
Design
AwardRed Dot
Design
Award

INTEGRAL TWIN

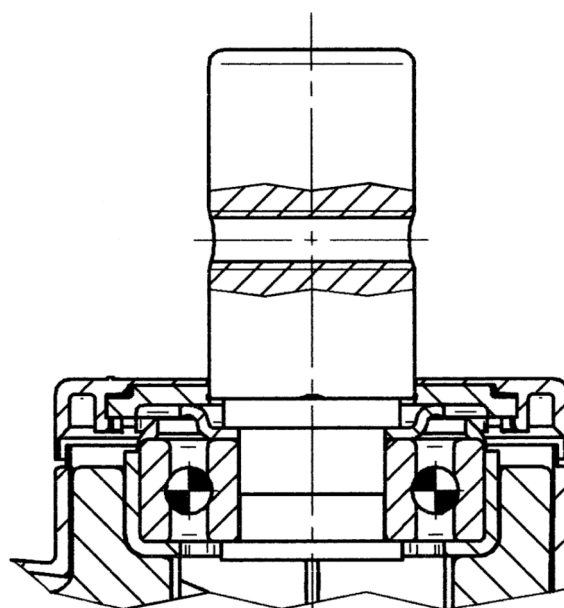
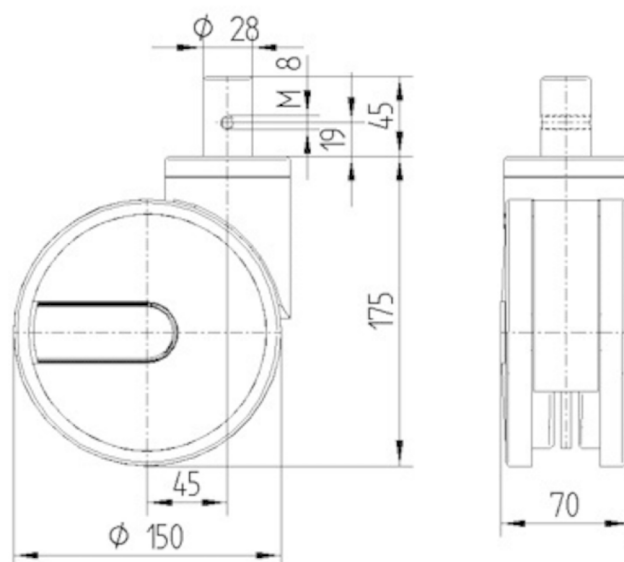
2940UAP150R05-28 9002

EAN 4031582302509
Bestillingsnummer 00032990



BETTER MOBILITY. BETTER LIFE.

TEKNISKE TEGNINGER



German
Design
Award



Red Dot
Design
Award