

INTEGRAL TWIN

2946UAP150R26-28S45 D 9002 4XM8

EAN 4031582302622
Номер заказа 00035803



BETTER MOBILITY. BETTER LIFE.



Изображение может отличаться от оригинального продукта

ПРОИЗВОДИТЕЛЬНОСТЬ

| | |
|---------------------------|-----------|
| Производительность рулона | ● ● ● ● ● |
| Шум движения | ● ● ● ○ ○ |
| Исчезновение | ● ● ● ● ○ |
| Устойчивость к коррозии | ● ● ● ○ ○ |

ОСНОВНЫЕ АТРИБУТЫ

| | |
|------------------------------------|---|
| Название продукта | Integral twin |
| Тип корпуса | Поворотное Колесная опора с центральным Общий тормоз |
| Стандартный | EN12531 - Больничные подставки для кроватей |
| Грузоподъемность при 3 км/ч | 150 kg |
| Грузоподъемность при 4 км/ч | 150 kg |
| Грузоподъемность статическая | 450 kg |
| Диапазон температур (минимальный) | -25 °C |
| Диапазон температур (максимальный) | 80 °C |
| Общая высота | 175 mm |
| Общая ширина | 75 mm |
| Общий вес | 1,421 kg |
| Сертификация | Протестировано и контролируется TÜV Süd Немецкая награда за Дизайн red dot design award Награда Red Dot Дизайн Award |

КОЛЕСО

| | |
|-------------------------|----------------------------------|
| Материал корпуса | Полиамид |
| Материал протектора | Полиуретан, Инжекционный |
| Подшипник | Прецизионный шариковый подшипник |
| Цвет Колесо | Серый белый (RAL9002) |
| Защита от проводов | С защитой резьбы |
| Диаметр | 150 mm |
| Ширина Протектор | 15 mm |
| Ширина тела | 15 mm |
| Твердость Протектор (A) | 92 Береговая A |
| Твердость Протектор (D) | 42 Береговая D |

КРОНШТЕЙН

| | |
|-----------------------|----------------------------------|
| Материал | Стальной лист, средний |
| Форма Вилы | Кронштейн сдвоенного Колесо |
| Поворотный узел | Прецизионный шариковый подшипник |
| Цвет | Серый белый (RAL9002) |
| Офсет (Смещение) | 45 mm |
| Радиус поворота | 124 mm |
| Поворотное соединение | 248 mm |
| Диаметр купола | 70 mm |

ФИТИНГ

| | |
|-------------------------------------|---|
| Тип фитинга | Стержень с Кулачковое отверстие для профильных стержней |
| Диаметр Болт | 28 mm |
| Длина Болт | 96 mm |
| Положение резьбы Болт | 19 mm |
| Количество монтажных отверстий Болт | 4 |

INTEGRAL TWIN

2946UAP150R26-28S45 D 9002 4XM8

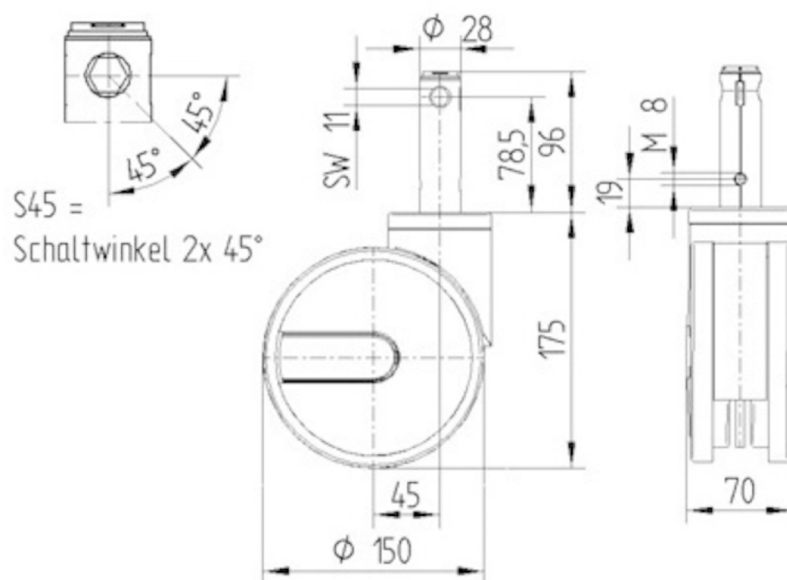
EAN 4031582302622

Номер заказа 00035803



BETTER MOBILITY. BETTER LIFE.

ТЕХНИЧЕСКИЕ ЧЕРТЕЖИ



Немецкая
награда за
Дизайн



Награда Red
Dot Дизайн
Award