

# INTEGRAL

2046UAX200R26-28S45 D 9002 4XM8 W

EAN 4031582300260

Numéro de commande 00036762



BETTER MOBILITY. BETTER LIFE.



Image non contractuelle, peut différer du produit d'origine

## PERFORMANCE

Performance de roulage	● ● ● ○ ○
Bruit de mouvement	● ● ● ○ ○
Usure	● ● ● ● ○
Résistance à la corrosion	● ● ● ○ ○

## ATTRIBUTS PRINCIPAUX

Nom du produit	Integral
Type de boîtier	Roulette pivotante à blocage total centralisé
Norme	EN12531 - Roulettes de lit d'hôpital
Capacité de charge à 3 km/h	150 kg
Capacité de charge à 4 km/h	150 kg
Capacité de charge statique	450 kg
Plage de température (minimale)	-25 °C
Plage de température (maximale)	80 °C
Hauteur	229 mm
Largeur totale	70 mm
Poids	1,534 kg
Certification	Testé et contrôle par Tüv Süd

## ROUE

Corps de roue	Polyamide
Bandage	Polyuréthane, injecté
Roulement	Roulement à billes de précision, étanche
Couleur du bandage	Gris ardoise (RAL7015)
Couleur de la roue	Gris ardoise (RAL7015)
Pare-fils	Pare-fils intégré
Diamètre	200 mm
Largeur du bandage	35 mm
Largeur du corps de roue	35 mm
Dureté du bandage (D)	59 Shore D

## CHAPE

Matériau	Tôle d'acier, moyenne
Forme de la chape	Capotée
Pivot	Roulement à billes de précision
Couleur	Blanc gris (RAL9002)
Déport	60 mm
Rayon d'encombrement	160 mm
Diamètre d'encombrement	320 mm
Diamètre du dôme	70 mm

## FIXATION

Type de fixation	Tige pour roulette à blocage centralisé
Diamètre du trou central	28 mm
Longueur de la vis	96 mm
Position de la tige filetée	19 mm
Nombre de trous de fixation	4
Note	Les roulettes version lavables doivent être montées directement par le fabricant de lits.

## INFORMATIONS COMPLÉMENTAIRES

Lavable selon AK-BWA

IF  
Design  
AwardRed Dot  
Design  
Award

# INTEGRAL

2046UAX200R26-28S45 D 9002 4XM8 W

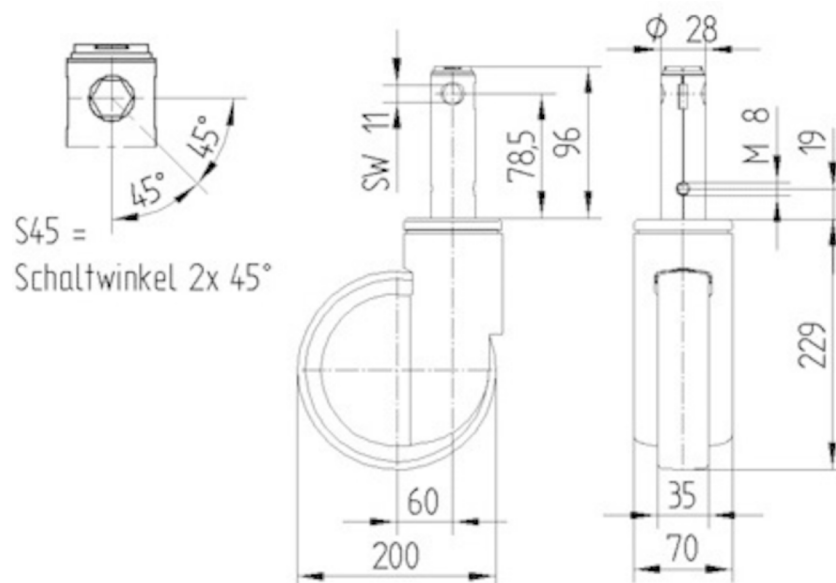
EAN 4031582300260

Numéro de commande 00036762



BETTER MOBILITY. BETTER LIFE.

## PLANS TECHNIQUES



IF  
Design  
Award



Red Dot  
Design  
Award