

# INTEGRAL

2046UAX200R26-28S45 D 9002 4XM8 W

EAN 4031582300260

Pasūtījuma numurs 00036762



BETTER MOBILITY. BETTER LIFE.



Attēls var atšķirties no oriģinālā produkta

## VEIKTSPĒJA

|                      |           |
|----------------------|-----------|
| Rullļa veikspēja     | ● ● ● ○ ○ |
| Kustības troksnis    | ● ● ● ○ ○ |
| Nodilums             | ● ● ● ● ○ |
| Korozijas izturīgums | ● ● ● ○ ○ |

## PAMATAATRIBŪTI

|                                      |  |
|--------------------------------------|--|
| Produkta nosaukums                   | Integral   |
| Korpuss tips                         | Grozāmais atbalsta ritenis ar kopējo, centrālo bloķēšanu |
| Standarta                            | EN12531 - Slimnīcas gultu atbalsta riteņi                |
| Kravnesība pie 3 km/h                | 150 kg   |
| Kravnesība pie 4 km/h                | 150 kg   |
| Statiskā kravnesība                  | 450 kg   |
| Temperatūras diapazons (minimālais)  | -25 °C   |
| Temperatūras diapazons (maksimālais) | 80 °C  |
| Kopējais augstums                    | 229 mm   |
| Kopējais platums                     | 70 mm  |
| Kopējais svars                       | 1,534 kg   |
| Sertifikācija                        | Pārbaudīts un uzraudzīts ar TÜV Sūd                      |



«IF Design» balva



«Red Dot» dizaina balva

## RITENIS

|                        |   |
|------------------------|---|
| Korpuss materiāls      | Poliāmīds                                   |
| Protektora materiāls   | Poliuretāns, injicēts                       |
| Gultnis                | Cuscinetto a sfera di precisione, Sigillato |
| Protektors krāsa       | Pelēks šiferis (RAL7015)                    |
| Ritenis krāsa          | Pelēks šiferis (RAL7015)                    |
| Izplešanās armatūra    | Integrēts vītņu aizsargs                    |
| Diametrs               | 200 mm                                      |
| Protektora platums     | 35 mm                                       |
| Korpuss platums        | 35 mm                                       |
| Protektora cietība (D) | 59 Krasts D                                 |

## KRONŠTEINIS

|                     |                           |
|---------------------|---------------------------|
| Materiāls           | Tērauda loksne, vidēja    |
| Dakšas forma        | Slēgts                    |
| Grozāmais gultnis   | Precīzijas lodīšu gultnis |
| Krāsa               | Pelēki balts (RAL9002)    |
| Ofsets              | 60 mm                     |
| Pagrieziena rādiuss | 160 mm                    |
| Grozāms savienojums | 320 mm                    |
| Kupola diametrs     | 70 mm                     |

## UZSTĀDĪŠANA

|                                   |   |
|-----------------------------------|---|
| Uzstādīšanas veids                | Stienis ar izcilņa atveri profila stieņiem  |
| Skrūves diametrs                  | 28 mm   |
| Skrūves garums                    | 96 mm   |
| Skrūve vītnes pozīcija            | 19 mm   |
| Skrūvju montāžas caurumu daudzums | 4   |
| Ieteikums                         | Slimnīcu gultu ražotājiem jānodrošina, lai uzstādīšanas zonā gultas tiktu hermētiski noslēgtas. |

## PAPILDU INFORMĀCIJA

Mazgājams saskaņā ar AK-BWA

# INTEGRAL

2046UAX200R26-28S45 D 9002 4XM8 W

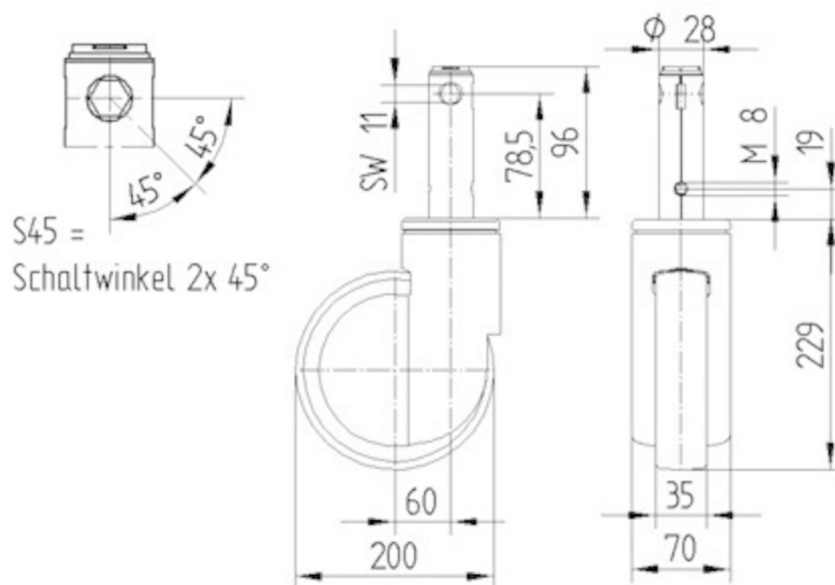
EAN 4031582300260

Pasūtījuma numurs 00036762



BETTER MOBILITY. BETTER LIFE.

## TEHNISKIE RASĒJUMI



«IF  
Design» balva



«Red Dot»  
dizaina balva