

INTEGRAL

2046UAX200R26-28S45 D 9002 4XM8 W

EAN 4031582300260

Número de encomenda 00036762



BETTER MOBILITY. BETTER LIFE.



A imagem pode diferir do produto original

DESEMPENHO

Desempenho do rolamento ● ● ● ○ ○

Ruído de movimento ● ● ● ○ ○

Desgaste ● ● ● ● ○

Resistência à corrosão ● ● ● ○ ○

ATRIBUTOS PRINCIPAIS

Nome do produto	Integral
Tipo de alojamento	Rodízio giratório com travão central e total
Padrão	EN12531 - Rodízios para Camas Hospitalares
Capacidade de carga a 3 km/h	150 kg
Capacidade de carga a 4 km/h	150 kg
Capacidade de carga estática	450 kg
Intervalo de temperatura (mínimo)	-25 °C
Intervalo de temperatura (Máximo)	80 °C
Altura total	229 mm
Largura geral	70 mm
Peso geral	1,534 kg

Certificação Testado e monitorizado por TÜV

Süd

Prémio IF
DesignPrémio Red Dot
Design

RODA

Material do centro da roda	Poliamida
Material do piso da roda	Poliuretano, Injetado
Rolamento	Rolamento de esferas de precisão, selado
Cor do Piso	Cinzentos ardósia (RAL7015)
Cor da Roda	Cinzentos ardósia (RAL7015)
Anti-fios	Anti-fios integrados
Diâmetro	200 mm
Largura do Piso	35 mm
Largura do corpo	35 mm
Dureza do Piso (D)	59 Shore D

SUPORTE

Material	Folha de aço, média
Em Forma de Garfo	Fechado
Rolamento giratório	Rolamento de esferas de precisão
Cor	Cinzentos branco (RAL9002)
Offset	60 mm
Raio giratório	160 mm
Interferência giratória	320 mm
Diâmetro do dome	70 mm

ENCAIXE

Tipo de fixação	Espiga com furo para barras de perfil
Diâmetro do Furo	28 mm
Comprimento do Furo	96 mm
Posição da rosca do furo	19 mm
Quantidade de furos: parafusos de fixação	4
Sugestão	As camas laváveis devem ser seladas na área de montagem pelo fabricante das camas hospitalares.

INFORMAÇÕES ADICIONAIS

Lavável de acordo com AK-BWA

INTEGRAL

2046UAX200R26-28S45 D 9002 4XM8 W

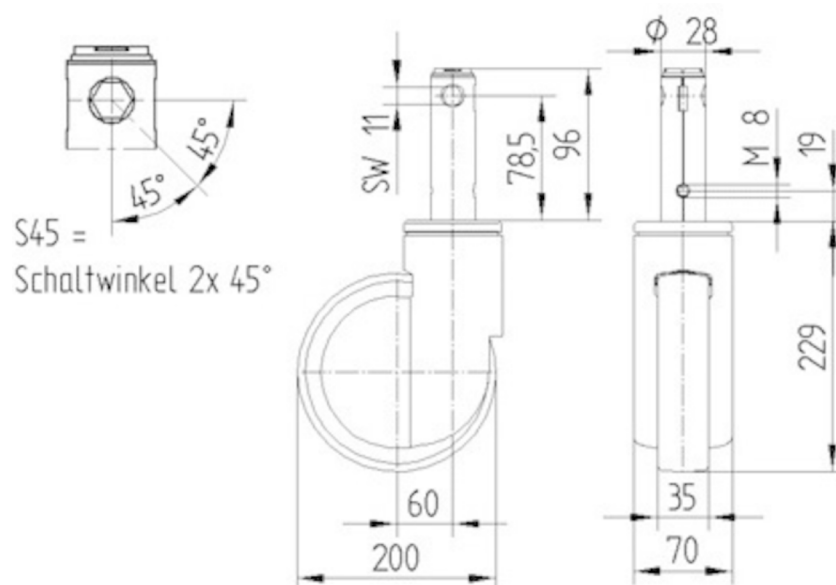
EAN 4031582300260

Número de encomenda 00036762



BETTER MOBILITY. BETTER LIFE.

DESENHOS TÉCNICOS



Prémio IF
Design



Prémio Red Dot
Design