

INTEGRAL

2046UAX200R36-32S30 D 9002 4XM6 W

EAN 4031582300277

Номер на поръчката 00036799



BETTER MOBILITY. BETTER LIFE.



Изображението може да се различава от оригиналния продукт

ИЗПЪЛНЕНИЕ

Производителност на ролката ● ● ● ○ ○

Шум от движение ● ● ● ○ ○

Привличане ● ● ● ● ○

Устойчив на корозия ● ● ● ○ ○

ОСНОВНИ АТРИБУТИ

Име на продукта	Integral
Тип корпус	Въртящ се Колело с централно , Пълно заключване
Стандартен	EN12531 – Легло за болнични заведения
Товароносимост при 3 км/ч	150 kg
Товароносимост при 4 км/ч	150 kg
Статичен Товароносимост	450 kg
Температурен диапазон (минимален)	-25 °C
Температурен диапазон (максимален)	80 °C
Обща височина	229 mm
Обща ширина	70 mm
Общо тегло	1,608 kg

Сертифициране Тествано и наблюдавано от

TÜV Süd

IF награда за
ДизайнНаграда за
Дизайн Red Dot

КОЛЕЛО

Материал на тялото	Полиамид
Материал на реазбата	Полиуретан, екструдирано
Лагер	Прецизен сачмен лагер, запечатан Изолиран
Цвят Резба	Сива шистичка (RAL7015)
Цвят на Колело	Сива шистичка (RAL7015)
Предпазители за резби	Интегрирана нишка
Диаметър	200 mm
Ширина на Резба	35 mm
Ширина на тялото	35 mm
Твърдост на Резба (D)	59 Бръснач D

ВИЛКА

Материал	Стоманен лист, среден
Форма Вилица	Затворен
Въртящ се лагер	Прецизен сачмен лагер
Цвят	Сиво бяло (RAL9002)
Изместване	60 mm
Радиус на завъртане	160 mm
Интерференция при завъртане	320 mm
Диаметър на купол	70 mm

ПРИЛЯГАНЕ

Тип на фитинга	Щифт с Отвор за ексцентрик за профилни профили, къса Версия
Диаметър на Болт	32 mm
Дължина на Болт	51 mm
Позиция на резбата на Болт	7 mm
Количество отвори за монтаж на Болт	4
Намек	Перещите се легла трябва да бъдат Изолиран в зоната за поставяне от производителя на болничното легло.

ДОПЪЛНИТЕЛНА ИНФОРМАЦИЯ

Миещо се в съответствие с АК-BWA

INTEGRAL

2046UAX200R36-32S30 D 9002 4XM6 W

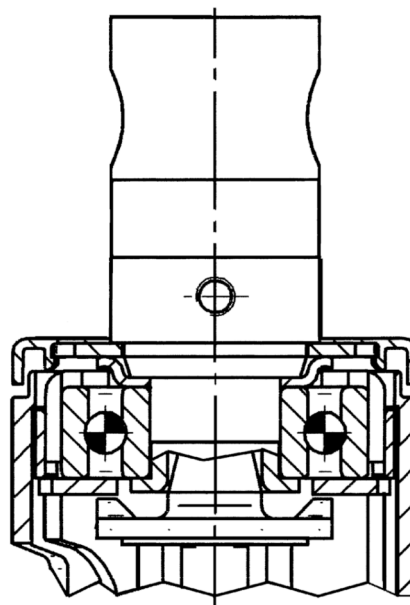
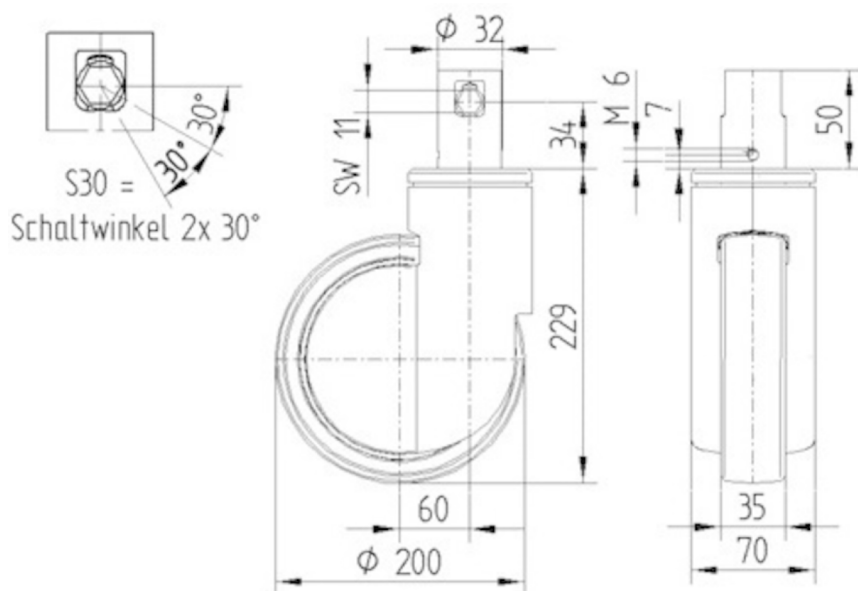
EAN 4031582300277

Номер на поръчката 00036799



BETTER MOBILITY. BETTER LIFE.

ТЕХНИЧЕСКИ ЧЕРТЕЖИ



IF награда за
Дизайн



Награда за
Дизайн Red Dot