

INTEGRAL

2046UAX200R36-32S30 D 9002 4XM6 W

EAN 4031582300277

Bestillingsnummer 00036799



BETTER MOBILITY. BETTER LIFE.



Billedet kan afvige fra det oprindelige produkt

YDEEVNE

Rullemodstand	● ● ● ○ ○
Bevægelsesstøj	● ● ● ○ ○
Attrition	● ● ● ● ○
Rustbeskyttelse	● ● ● ○ ○

PRIMÆRE EGENSKABER

Produktnavn	Integral
Kabinetype	Drejelig Hjul med central- og Totalbremse
Standard	EN12531 - Hospitalssengehjul
Belastning ved 3 km/t	150 kg
Belastning ved 4 km/t	150 kg
Belastning Statisk	450 kg
Temperaturområde (minimum)	-25 °C
Temperaturområde (maksimum)	80 °C
Byggehøjde	229 mm
Samlet bredde	70 mm
Samlet vægt	1,608 kg
Certificering	Testet og overvåget af TÜV Süd

HJUL

Fælgmateriale	Polyamid
Hjulbanemateriale	Polyuretan, Indsprøjtet
Leje	Præcisionskugleleje, Forseglet
Hjulbane-farve	Skifergrå (RAL7015)
Hjul farve	Skifergrå (RAL7015)
Trådfang	Integreret trådfang
Diameter	200 mm
Hjulbane bredde	35 mm
Fælgbredde	35 mm
Hårdhed af Hjulbane (D)	59 Shore D

GAFFEL

Materiale	Stålplade, medium
Gaffel Form	Lukket
Drejekrans	Præcisionskugleleje
Farve	Grå hvid (RAL9002)
Udladning	60 mm
Udfaldsradius	160 mm
Udfaldsdiameter	320 mm
Dome-diameter	70 mm

MONTERING

Monteringstype	Stift med Cam-hul til profilstænger, kort Variant
Boltdiameter	32 mm
Boltlængde	51 mm
Bolt trådens position	7 mm
Bolt	4
Tip	Vaskbare senge skal forsegles i tilpasningsområdet af hospitalssengeproducenten.

YDERLIGERE OPLYSNINGER

Vaskbar i henhold til AK-BWA

IF
Design
AwardRed Dot
Design
Award

INTEGRAL

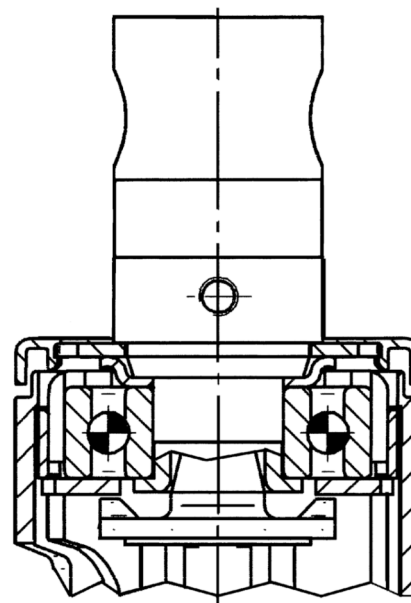
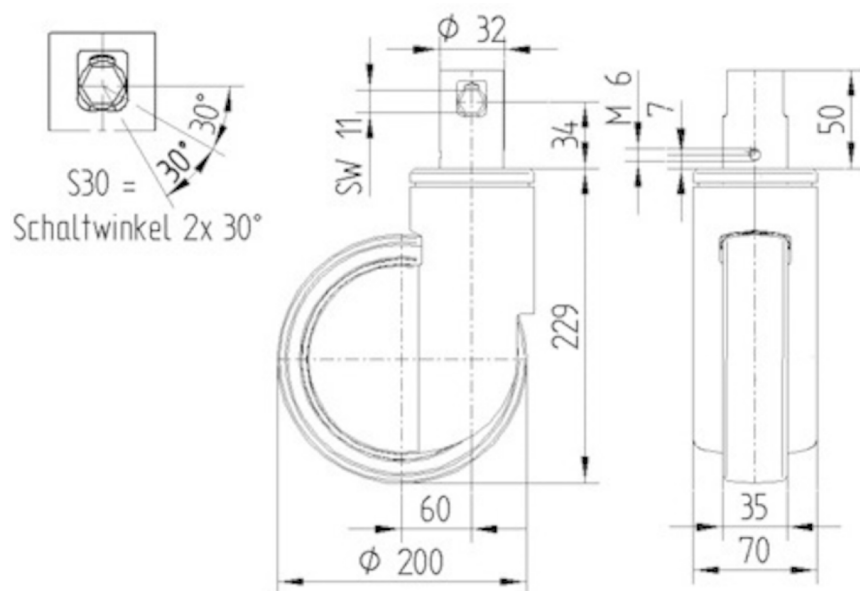
2046UAX200R36-32S30 D 9002 4XM6 W

EAN 4031582300277
Bestillingsnummer 00036799



BETTER MOBILITY. BETTER LIFE.

TEKNISKE TEGNINGER



IF
Design
Award



Red Dot
Design
Award