

INTEGRAL

2046UAX200R36-32S30 D 9002 4XM6 W

EAN 4031582300277

Numéro de commande 00036799



BETTER MOBILITY. BETTER LIFE.



Image non contractuelle, peut différer du produit d'origine

PERFORMANCE

Performance de roulage	● ● ● ○ ○
Bruit de mouvement	● ● ● ○ ○
Usure	● ● ● ● ○
Résistance à la corrosion	● ● ● ○ ○

ATTRIBUTS PRINCIPAUX

Nom du produit	Integral
Type de boîtier	Roulette pivotante à blocage total centralisé
Norme	EN12531 - Roulettes de lit d'hôpital
Capacité de charge à 3 km/h	150 kg
Capacité de charge à 4 km/h	150 kg
Capacité de charge statique	450 kg
Plage de température (minimale)	-25 °C
Plage de température (maximale)	80 °C
Hauteur	229 mm
Largeur totale	70 mm
Poids	1,608 kg
Certification	Testé et contrôle par Tüv Süd

ROUE

Corps de roue	Polyamide
Bandage	Polyuréthane, injecté
Roulement	Roulement à billes de précision, étanche
Couleur du bandage	Gris ardoise (RAL7015)
Couleur de la roue	Gris ardoise (RAL7015)
Pare-fils	Pare-fils intégré
Diamètre	200 mm
Largeur du bandage	35 mm
Largeur du corps de roue	35 mm
Dureté du bandage (D)	59 Shore D

CHAPE

Matériau	Tôle d'acier, moyenne
Forme de la chape	Capotée
Pivot	Roulement à billes de précision
Couleur	Blanc gris (RAL9002)
Déport	60 mm
Rayon d'encombrement	160 mm
Diamètre d'encombrement	320 mm
Diamètre du dôme	70 mm

FIXATION

Type de fixation	Tige courte pour roulette à blocage centralisé
Diamètre du trou central	32 mm
Longueur de la vis	51 mm
Position de la tige filetée	7 mm
Nombre de trous de fixation	4
Note	Les roulettes version lavables doivent être montées directement par le fabricant de lits.

INFORMATIONS COMPLÉMENTAIRES

Lavable selon AK-BWA

IF
Design
AwardRed Dot
Design
Award

INTEGRAL

2046UAX200R36-32S30 D 9002 4XM6 W

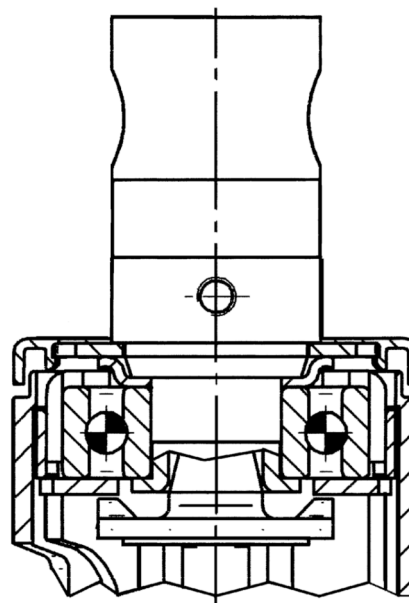
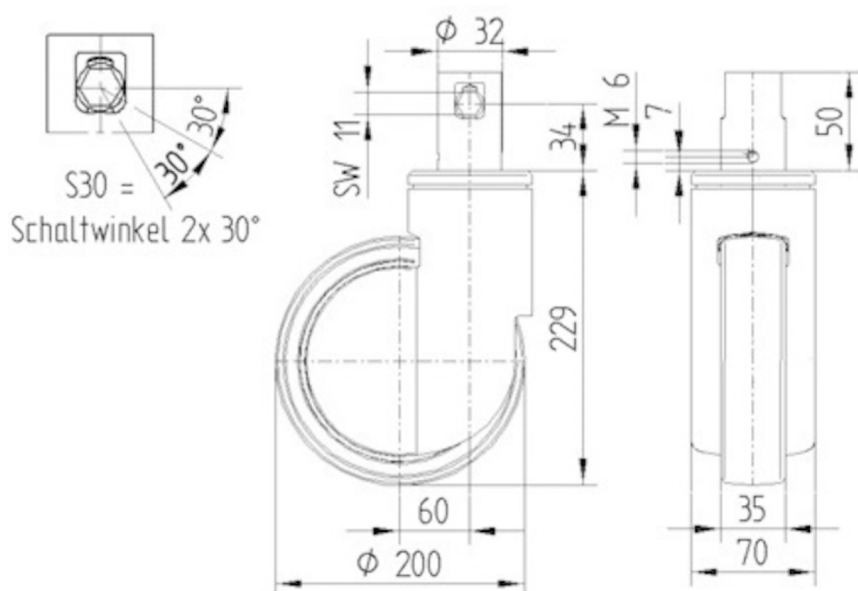
EAN 4031582300277

Numéro de commande 00036799



BETTER MOBILITY. BETTER LIFE.

PLANS TECHNIQUES



IF
Design
Award



Red Dot
Design
Award