

# INTEGRAL

2046UAX200R36-32S30 D 9002 4XM6 W

EAN 4031582300277

Numer zamówienia 00036799



BETTER MOBILITY. BETTER LIFE.



Obraz może różnić się od oryginalnego produktu

## WYDAJNOŚĆ

Wydajność rolek	● ● ● ○ ○
Hałas ruchowy	● ● ● ○ ○
Odejście	● ● ● ● ○
Odporność na korozję	● ● ● ○ ○

## PODSTAWOWE ATUTY

Nazwa produktu	Integral
Typ obudowy	Kółko obrotowe z centralnym , Blokada pełna
Standardowy	EN12531 — Odlewy do łóżek szpitalnych
Nośność przy 3 km/h	150 kg
Nośność przy 4 km/h	150 kg
Nośność statyczne	450 kg
Zakres temperatur (minimalny)	-25 °C
Zakres temperatur (maksymalny)	80 °C
Wysokość całkowita	229 mm
Szerokość całkowita	70 mm
Waga całkowita	1,608 kg
Certyfikacja	Testowane i monitorowane przez TÜV Süd

IF nagroda za  
projektNagroda Red  
Dot  
Design  
Award

## KOŁO

Materiał ciała	Poliamid
Materiał bieżni	Poliuretan, Wtrysk
Łożysko	Łożysko kulkowe precyzyjne uszczelnione
Kolor Bieżnia	Szary blaszkowy (RAL7015)
Kolor Koło	Szary blaszkowy (RAL7015)
Oslony gwintu	Zintegrowany ochroniacz gwintu
Średnica	200 mm
Szerokość Bieżnia	35 mm
Szerokość korpusu	35 mm
Twardość Bieżnia (D)	59 Shore D

## OBUDOWA

Materiał	Arkusz stalowy, średni
Kształt Widelec	Zamknięte
Łożysko obrotowe	Łożysko kulkowe precyzyjne
Kolor	Szary biały (RAL9002)
Wysięg	60 mm
Promień działania koła	160 mm
Zasięg działania koła	320 mm
Średnica kopuły	70 mm

## MOCOWANIE

Typ mocowania	Trzpień z Krzywka sterująca do prętów profilowych, Wariant krótka
Średnica Trzpień	32 mm
Długość Trzpień	51 mm
Położenie gwintu Trzpień	7 mm
Liczba otworów montażowych Trzpień	4
Wskazówka	Łóżka zmywalne muszą być uszczelnione w obszarze mocowania przez producenta łóżek szpitalnych.

## DODATKOWE INFORMACJE

Zmywalne zgodnie z AK-BWA

# INTEGRAL

2046UAX200R36-32S30 D 9002 4XM6 W

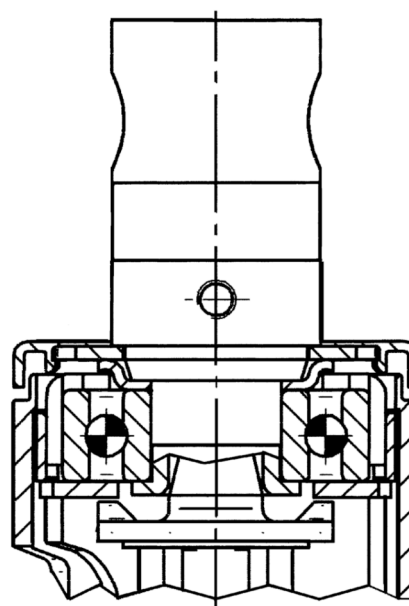
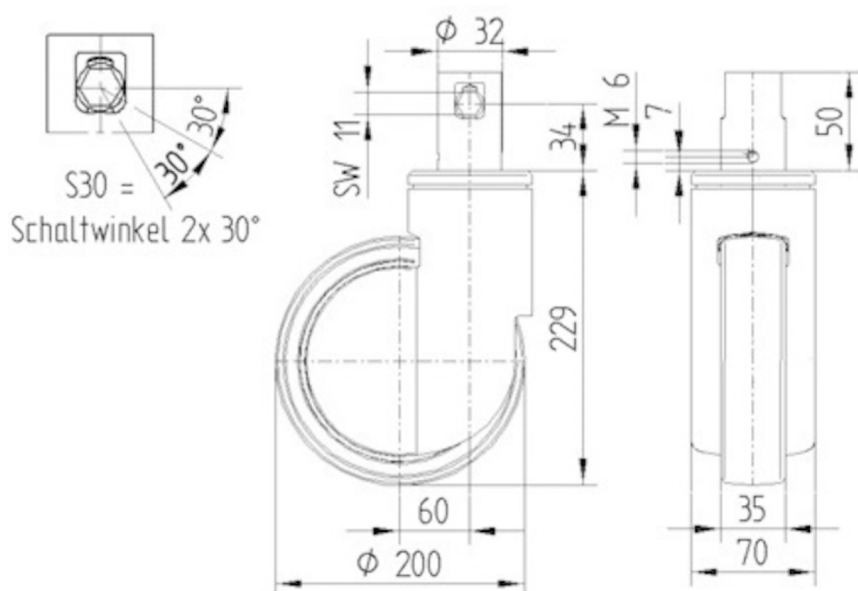
EAN 4031582300277

Numer zamówienia 00036799



BETTER MOBILITY. BETTER LIFE.

## RYSUNKI TECHNICZNE



IF nagroda za projekt



Nagroda Red Dot Design Award