

INTEGRAL

2046UAX200R36-32S30 D 9002 4XM6 W

EAN 4031582300277

Numărul de comandă 00036799



BETTER MOBILITY. BETTER LIFE.



Imaginea poate fi diferită de produsul original

PERFORMANȚĂ

Performanța rolei ● ● ● ○ ○

Zgomot de mișcare ● ● ● ○ ○

Atriție ● ● ● ● ○

Rezistență la coroziune ● ● ● ○ ○

ATRIBUTELE DE BAZĂ

Nume produs	Integral
Tip de carcasă	Rola pivotantă cu centrală, Blocare totală
Standard	EN12531 - Roți pentru paturi de spital
Capacitate de încărcare la 3 km/h	150 kg
Capacitate de încărcare la 4 km/h	150 kg
Capacitate de încărcare statică	450 kg
Interval de temperatură (minim)	-25 °C
Interval de temperatură (maxim)	80 °C
Înălțime totală	229 mm
Lățime totală	70 mm
Greutate totală	1,608 kg
Certificare	Testat și monitorizat de către TÜV Süd

ROATĂ

Material pentru corp	Poliamidă
Material al benzii de rulare	Poliuretan , Injectat
Lăgăr	Rulment cu bile de precizie, Sigilat
Benză de rulare	Gri ardezie (RAL7015)
Roată	Gri ardezie (RAL7015)
Protecție pentru filet	Protecție integrată a filetului
Diametru	200 mm
Benză de rulare	35 mm
Lățimea corpului	35 mm
Duritatea benzii de Benză de rulare (D)	59 malul D

FURCA

Material	Tablă de oțel, medie
FormăFurcă	Închis
Rulment pivotant	Rulment cu bile de precizie
Culoare	Alb gri (RAL9002)
Offset	60 mm
Raza de pivotare	160 mm
Interferență pivotantă	320 mm
Diametru cupolă	70 mm

RACORD

Tip ajustare	Tijă cu Gaură pentru came pentru bare de profil, Versiune scurtă
Diametru Șurub	32 mm
Lungime Șurub	51 mm
Poziția filetului Șurub	7 mm
Cantitate orificii de montare Șurub	4
Indiciu	Paturile lavabile trebuie Sigilat în zona de fixare de către producătorul patului spitalului.

INFORMAȚII SUPLIMENTARE

Lavabil conform AK-BWA

Premiul pentru
Design IFPremiul pentru
Design Red Dot

INTEGRAL

2046UAX200R36-32S30 D 9002 4XM6 W

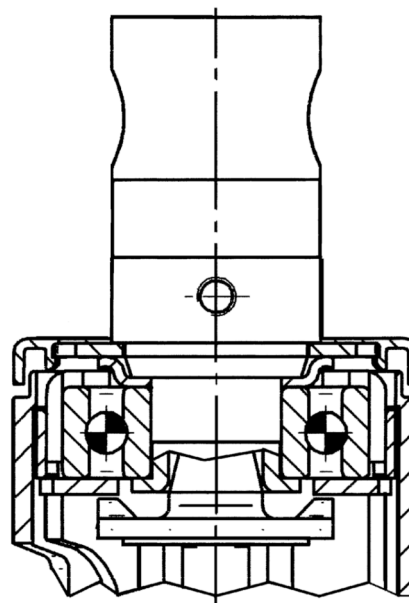
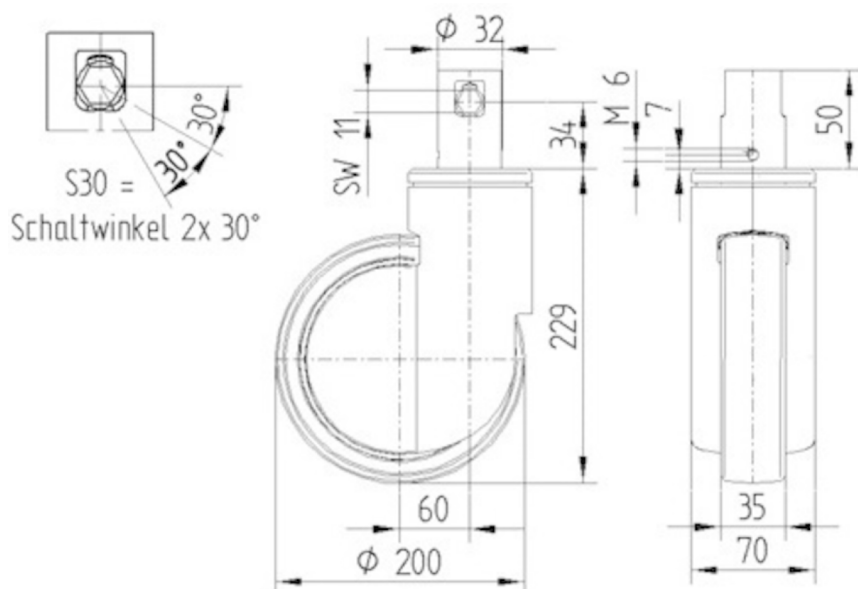
EAN 4031582300277

Numărul de comandă 00036799



BETTER MOBILITY. BETTER LIFE.

DESENE TEHNICE



Premiul pentru
Design IF



Premiul pentru
Design Red Dot