

# INTEGRAL

2044UAX200R36-32S30 D 9002 4XM6 W

EAN 4031582300215  
Bestellnummer 00037256



BETTER MOBILITY. BETTER LIFE.



Bild kann vom Originalprodukt abweichen

## PERFORMANCE

Laufverhalten	● ● ● ○ ○
Fahrgeräusch	● ● ● ○ ○
Abrieb	● ● ● ● ○
Korrosionsbeständigkeit	● ● ● ○ ○

## HAUPTMERKMALE

Produktname	Integral
Gehäusetyp	Lenkrolle mit Zentral-, Total- oder Richtungsfeststeller
Norm	EN12531 - Krankenbettenrollen
Tragfähigkeit bei 3 km/h	150 kg
Tragfähigkeit bei 4 km/h	150 kg
Statische Tragfähigkeit	450 kg
Temperaturbereich (Minimum)	-25 °C
Temperaturbereich (Maximum)	80 °C
Bauhöhe	229 mm
Gesamtbreite	70 mm
Gesamtgewicht	1,607 kg
Zertifikat	Getestet und überwacht durch TÜV Süd

## RAD

Material des Radkörpers	Polyamid
Material der Lauffläche	Polyurethan, gespritzt
Lager	Präzisionskugellager, abgedichtet
Laufflächenfarbe	Schiefergrau (RAL7015)
Radfarbe	Schiefergrau (RAL7015)
Fadenschutz	Integrierter Fadenschutz
Durchmesser	200 mm
Breite der Lauffläche	35 mm
Breite des Radkörpers	35 mm
Härte der Lauffläche (D)	59 Shore D

## GEHÄUSE

Material	Stahlblech, mittel
Gabelform	Geschlossen
Schwenklager	Präzisionskugellager
Farbe	Grauweiß (RAL9002)
Ausladung	60 mm
Schwenkradius	160 mm
Störkreis	320 mm
Dom Durchmesser	70 mm

## BEFESTIGUNG

Befestigungsart	Zapfen mit segment-arretiertem Schaltnocken, kurz
Zapfen Durchmesser	32 mm
Zapfenlänge	51 mm
Gewindeposition im Zapfen	7 mm
Anzahl der Montagebohrungen im Zapfen	4
Hinweis	Waschbare Betten müssen vom Hersteller des Krankenhausbetts im Befestigungsbereich abgedichtet werden.

## ZUSÄTZLICHE INFORMATION

Waschbar gemäß AK-BWA



IF  
Design  
Award



Red Dot  
Design  
Award

# INTEGRAL

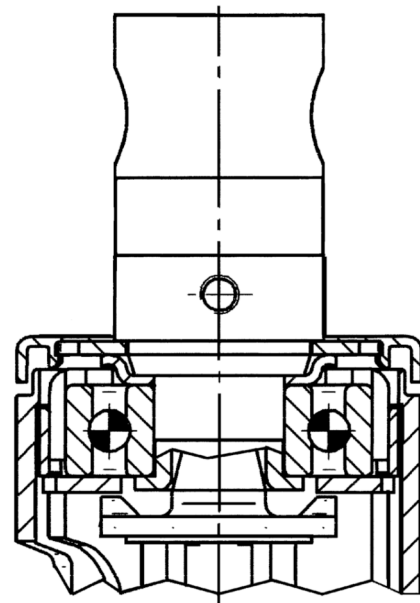
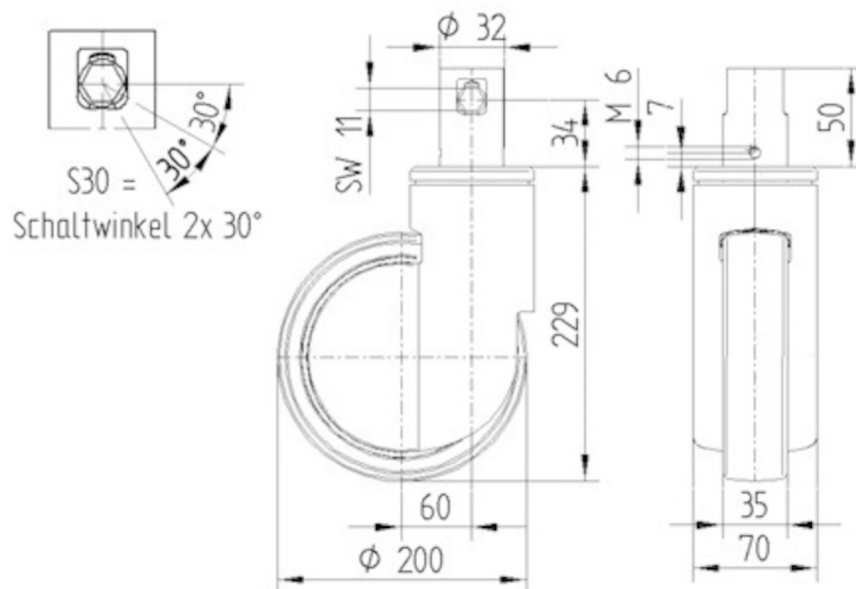
2044UAX200R36-32S30 D 9002 4XM6 W

EAN 4031582300215  
Bestellnummer 00037256



BETTER MOBILITY. BETTER LIFE.

## TECHNISCHE ZEICHNUNGEN



IF  
Design  
Award



Red Dot  
Design  
Award