

# INTEGRAL

2044UAX200R36-32S30 D 9002 4XM6 W

EAN 4031582300215

Numero d'ordine 00037256



BETTER MOBILITY. BETTER LIFE.



L'immagine può differire dal prodotto originale

## PRESTAZIONI

Prestazioni di rotolamento	● ● ● ○ ○
Rumore	● ● ● ○ ○
Attrito	● ● ● ● ○
Resistenza alla corrosione	● ● ● ○ ○

## ATTRIBUTI PRINCIPALI

Nome del prodotto	Integral
Tipo di alloggiamento	Ruota girevole con freno totale e blocco direzionale
Standard	EN12531 - Ruote per letti ospedalieri
Portata a 3 km/h	150 kg
Portata a 4 km/h	150 kg
Portata statica	450 kg
Intervallo di temperatura (minimo)	-25 °C
Intervallo di temperatura (massimo)	80 °C
Altezza totale	229 mm
Larghezza complessiva	70 mm
Peso complessivo	1,607 kg
Certificazione	Testato e monitorato da TÜV Süd

Premio di  
Design IFPremio Red Dot  
Design

## RUOTA

Materiale del corpo	Poilammide
Materiale del battistrada	Poliuretano, Iniettato
Cuscinetto	Cuscinetto a sfere di precisione, Sigillato
Colore battistrada	Grigio ardesia (RAL7015)
Colore Ruota	Grigio ardesia (RAL7015)
Parafili	Parafili integrati
Diametro	200 mm
Larghezza battistrada	35 mm
Larghezza corpo	35 mm
Durezza del Battistrada (D)	59 Shore D

## SUPPORTO

Materiale	Lamiera di acciaio, media
Forma della forcella	Chiuso
Cuscinetto del supporto	Cuscinetti a sfere di precisione
Colore	Grigio bianco (RAL9002)
Disassamento	60 mm
Raggio di piroettamento	160 mm
Ingombro di piroettamento	320 mm
Diametro cuffia superiore	70 mm

## FISSAGGIO

Tipo di fissaggio	Perno con Foro camma per barre profilate, Versione corta
Diametro bullone	32 mm
Lunghezza bullone	51 mm
Posizione della filettatura del bullone	7 mm
Numero fori di fissaggio	4
Suggerimento	Il letto lavabile deve essere sigillato nell'area di montaggio dal produttore del letto stesso.

## INFORMAZIONI AGGIUNTIVE

Lavabile secondo AK-BWA

# INTEGRAL

2044UAX200R36-32S30 D 9002 4XM6 W

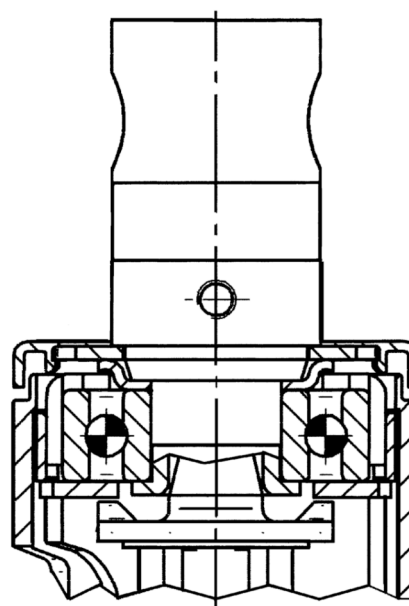
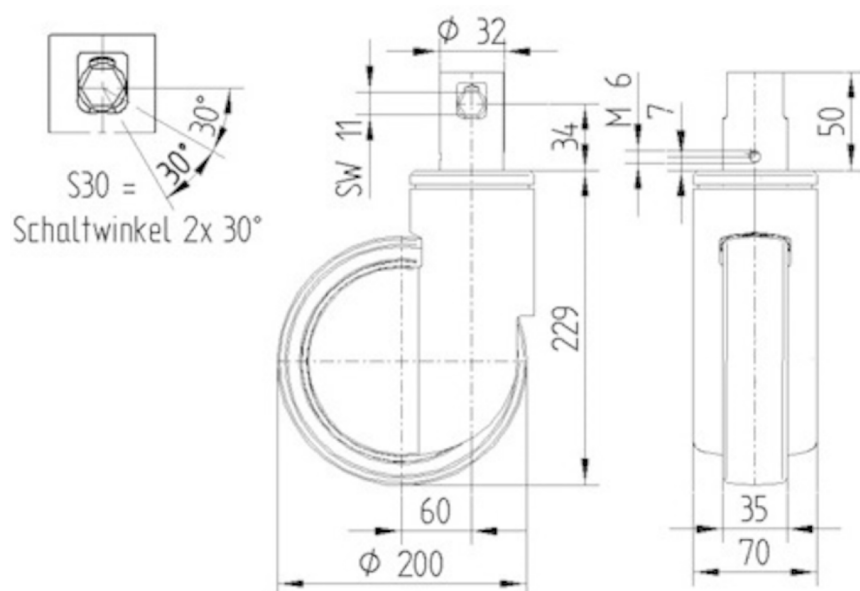
EAN 4031582300215

Numero d'ordine 00037256



BETTER MOBILITY. BETTER LIFE.

## DISEGNI TECNICI



Premio di  
Design IF



Premio Red Dot  
Design