

# INTEGRAL

2044UAX200R36-32S30 D 9002 4XM6 W

EAN 4031582300215

Broj porudžbine 00037256



BETTER MOBILITY. BETTER LIFE.



Slika se može razlikovati od originalnog proizvoda

## PERFORMANSE

|                        |           |
|------------------------|-----------|
| Performanse kotrljanja | ● ● ● ○ ○ |
| Buka u pokretu         | ● ● ● ○ ○ |
| Ishrana                | ● ● ● ● ○ |
| otpornost na rdju      | ● ● ● ○ ○ |

## OSNOVNI ATRIBUTI

|                                |   |
|--------------------------------|---|
| Naziv proizvoda                | Integral  |
| Tip kućišta                    | Okreni Tocak sa centralnom, totalnom ili usmerena kocnica |
| Standard                       | EN12531 - Bolnički stolovi                                |
| Nosivost na 3 km/h             | 150 kg  |
| Nosivost na 4 km/h             | 150 kg  |
| Statički Nosivost              | 450 kg  |
| Temperaturni opseg (Minimalno) | -25 °C  |
| Opseg temperature (maksimalni) | 80 °C   |
| Sveukupna visina               | 229 mm  |
| Ukupna širina                  | 70 mm   |
| Ukupna težina                  | 1,607 kg  |
| Sertifikacija                  | Ispitano i nadgledano od strane TÜV Süd                   |

## TOCAK

|                            |                                      |
|----------------------------|--------------------------------------|
| Materijal za telo          | poliamid                             |
| materijal omotaca          | Poliuretan, liveno                   |
| Nošenje                    | precizini kuglicni lezaj, zapečaceno |
| Boja omotac                | Slat siva (RAL7015)                  |
| Boja Tocak                 | Slat siva (RAL7015)                  |
| stitnici omotaca           | Integrisani threadguard              |
| Prečnik                    | 200 mm                               |
| Širina omotac              | 35 mm                                |
| Širina tela                | 35 mm                                |
| Teškoća gazećeg omotac (D) | 59 Šor D                             |

## KUCISTE

|                 |                          |
|-----------------|--------------------------|
| Materijal       | Čelični list, srednji    |
| oblik viljusk   | Zatvoreno                |
| okretni lezaj   | precizini kuglicni lezaj |
| Boja            | Siva bela (RAL9002)      |
| ofset           | 60 mm                    |
| okretni radijus | 160 mm                   |
| Otpor okretanju | 320 mm                   |
| Prečnik kupole  | 70 mm                    |

## PRILAGOĐAVANJE

|                                    |  |
|------------------------------------|--|
| Tip uklapanja                      | stablo sa bregasta rupa za trake profila, kratka Verzija   |
| Prečnik sraf                       | 32 mm  |
| Dužina sraf                        | 51 mm  |
| Položaj sraf                       | 7 mm   |
| Količina otvora za montiranje sraf | 4  |
| Savet                              | Kreveti za pranje moraju biti zapečaceno u oblasti za montažu od strane proizvođača bolničkog kreveta. |

## DODATNE INFORMACIJE

Perivo prema AK-BWA



IF nagrada za Dizajn



Red Dot Dizajn Award

# INTEGRAL

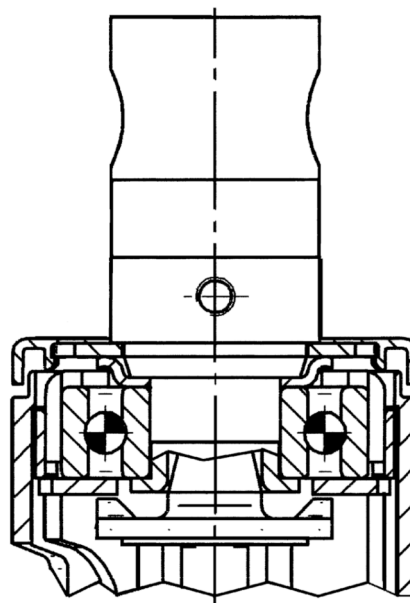
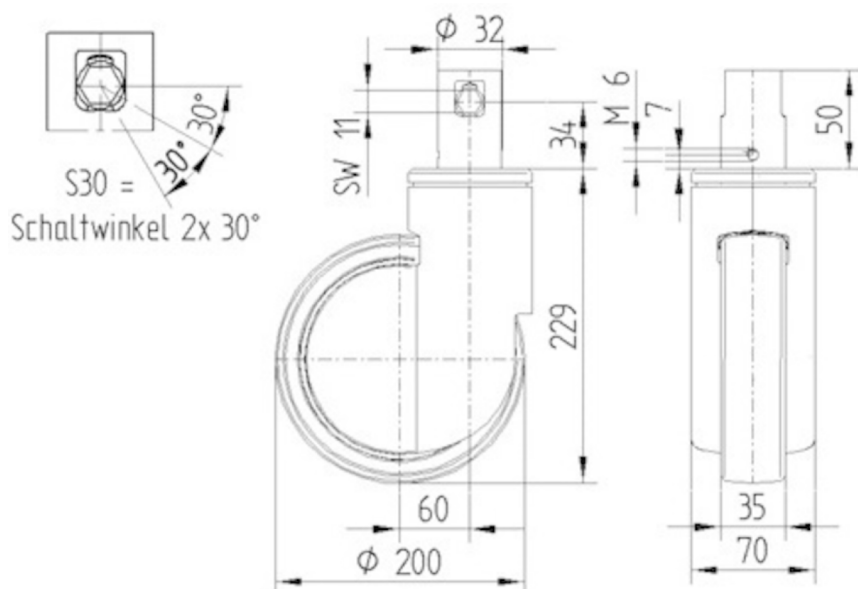
2044UAX200R36-32S30 D 9002 4XM6 W

EAN 4031582300215  
Broj porudžbine 00037256



BETTER MOBILITY. BETTER LIFE.

## TEHNIČKI CRTEŽI



IF nagrada za  
Dizajn



Red Dot Dizajn  
Award