

INTEGRAL

2044UAX200R36-32S30 D 9002 4XM6 W

EAN 4031582300215
Номер замовлення 00037256



BETTER MOBILITY. BETTER LIFE.



Зображення може відрізнятися від оригінального продукту

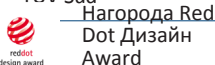
ЕФЕКТИВНІСТЬ

Продуктивність рулону	● ● ● ○ ○
Шум руху	● ● ● ○ ○
Атриація	● ● ● ● ○
Стійкість до корозії	● ● ● ○ ○

ОСНОВНІ АТРИБУТИ

Назва продукту	Integral
Тип корпусу	Поворотний Колісна опора із центральним, повним або Блокування напрямку
Стандартний	EN12531 - Ліжко-ліжка
ОбВантажопідйомність 3 км/год	150 kg
ОбВантажопідйомність 4 км/год	150 kg
Статичний Вантажопідйомність	450 kg
Діапазон температур (мінімальний)	-25 °C
Діапазон температур (максимальний)	80 °C
Загальна висота	229 mm
Загальна ширина	70 mm
Загальна вага	1,607 kg

Сертифікація	Протестовано та відстежується TÜV Süd
	Haropoda Red
	Dot Дизайн Award



КОЛЕСО

Матеріал тіла	Поліамід
Матеріал протектору	Поліуретан, Інжекційний
Носіння	Прецизійний кульковий підшипник Герметичний
Колір Протектор	Срібно-сірий (RAL7015)
Колір Колесо	Срібно-сірий (RAL7015)
Захист різьби	Вбудований різьбовий поручитель
Діаметр	200 mm
Протектор	35 mm
Ширина тіла	35 mm
Твердість Протектор (D)	59 Прибережна D

КРОНШТЕЙН

Матеріал	Сталевий лист, середній
Вила Форма	Закрито
Поворотний вузол	Прецизійний кульковий підшипник
Колір	Сіро-білий (RAL9002)
Офсет (Зсув)	60 mm
Радіус повороту	160 mm
Поворотне з'єднання	320 mm
Діаметр ковпачка	70 mm

ВСТАНОВЛЕННЯ

Тип налаштування	Стрижень з Кулачковий отвір для смуг профілю, коротка Версія
Діаметр Болт	32 mm
Довжина Болт	51 mm
Положення різьби Болт	7 mm
Кількість монтажних отворів Болт	4
Підказка	Ліжки, які можна мити, повинні бути Герметичний виробником лікарняного ліжка в зоні налаштування.

ДОДАТКОВА ІНФОРМАЦІЯ

INTEGRAL

~~EAN 4031582300215~~

Номер за відповіддю 000AK256VA



Нагорода Red
Dot Дизайн
Award

INTEGRAL

2044UAX200R36-32S30 D 9002 4XM6 W

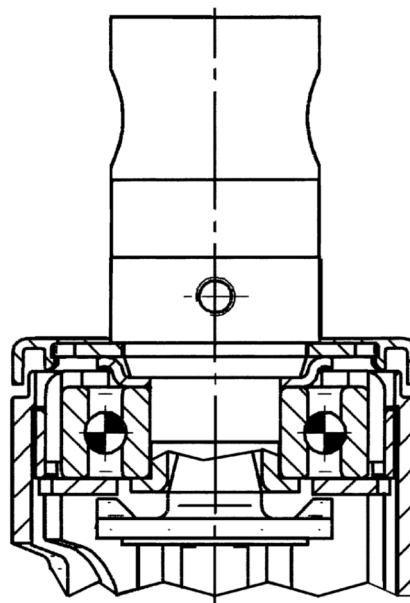
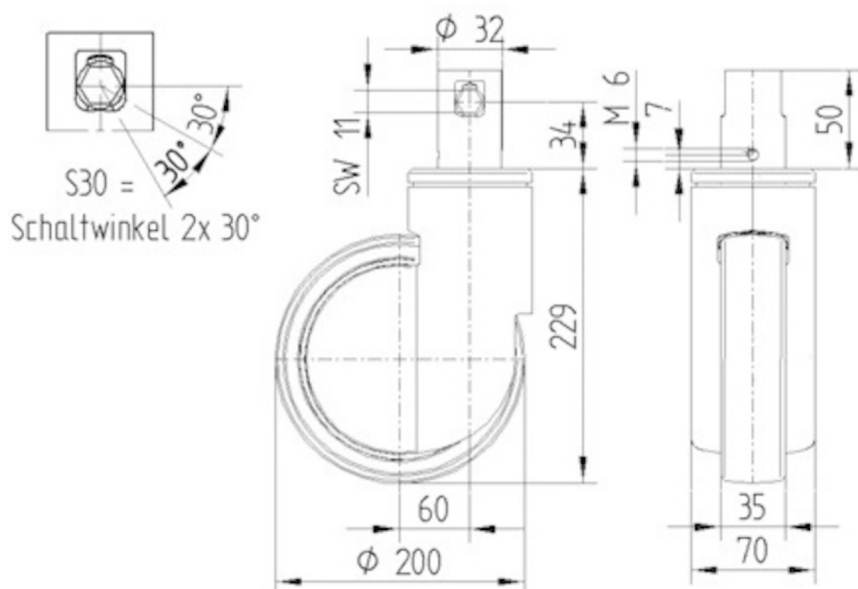
EAN 4031582300215

Номер замовлення 00037256



BETTER MOBILITY. BETTER LIFE.

ТЕХНІЧНІ КРЕСЛЕННЯ



IF Дизайн
Award



Наргорода Red
Dot Дизайн
Award