

## INTEGRAL

2044UAX200R26-28S45 D 9002 4XM8 W

EAN 4031582300208

Rendelési szám 00037270



BETTER MOBILITY. BETTER LIFE.



A kép eltérhet az eredeti terméktől

## TELJESÍTMÉNY

Gördülési ellenállás teljesítménye ● ● ● ● ○

Mozgás zajkibocsátása ● ● ● ● ○

Kopás ● ● ● ● ○

Korrozióálló képesség ● ● ● ● ○

## ALAPVETŐ TULAJDONSÁGOK

Termék neve	Integral
Ház típusa	Központifékes görgő, totál-vagy irányfékkel
Standard	EN12531 - Kórházi ágygörgők
Teherbírás 3 km/h-nál	150 kg
Teherbírás 4 km/h-nál	150 kg
Statikus teherbírás	450 kg
Hőmérséklet-tartomány (minimális)	-25 °C
Hőmérséklet-tartomány (maximális)	80 °C
Összsúly	229 mm
Teljes szélesség	70 mm
Összsúly	1,527 kg
Tanúsítvány	TÜV Süd által tesztelt és ellenőrzött

IF  
Design  
AwardRed Dot  
Design  
Award

## KERÉK

Felépítmény anyaga	Poliamid
Futófelület anyaga	Fröccsöntött poliuretán
Csapág	Precíziós golyóscsapág, Tömített
Futófelület színe	Palaszürke (RAL7015)
Kerék színe	Palaszürke (RAL7015)
Szálvédők	Beépített futófelület védelem
Átmérő	200 mm
Futófelület szélessége	35 mm
Test szélessége	35 mm
A futófelület keménysége (D)	59 Shore D

## VÁZ

Anyag	Acéllemez, közepes
Villa alakja	Zárt
Forgócsapág	Precíziós golyóscsapág
Szín	Szürkésfehér (RAL9002)
Ellensúlyoz	60 mm
Körbeforgás	160 mm
Körbeforgás	320 mm
Kupola átmérője	70 mm

## SZERELVÉNY

Szerelvény típusa	Csap furattal profilrudakhoz
Csavar átmérője	28 mm
Csavar hossza	96 mm
Csavarmenet pozíciója	19 mm
Csavar rögzítőfuratok száma	4
Tippek	A mosható ágyakat a kórházi ágy gyártójának a felfüggesztési területen tömíteni kell

## TOVÁBBI INFORMÁCIÓK

A forgórész kivételével a görgő megfelel az EN 12530-as szabvány összes követelményének.  
Mosható az AK-BWA szerint  
Minden fém alkatrész rozsdamentes acélból készült.

# INTEGRAL

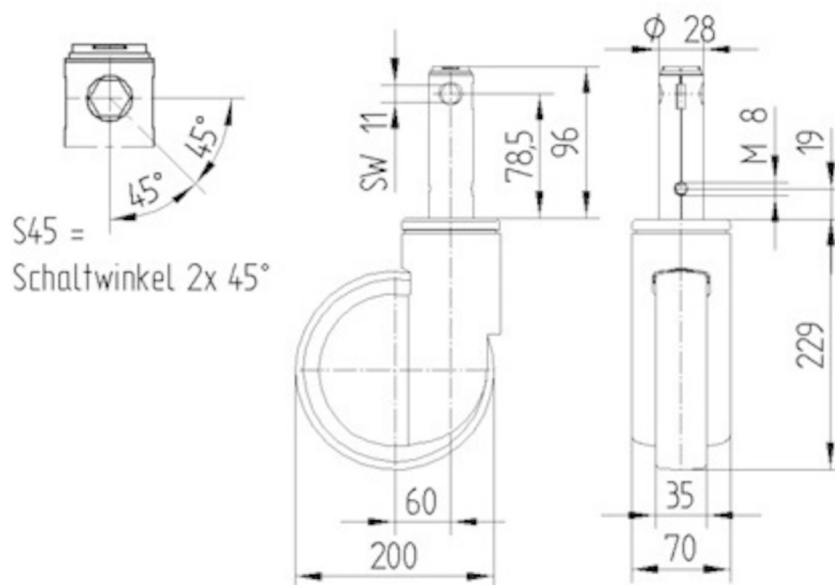
2044UAX200R26-28S45 D 9002 4XM8 W

EAN 4031582300208  
Rendelési szám 00037270



BETTER MOBILITY. BETTER LIFE.

## MŰSZAKI RAJZOK



IF  
Design  
Award



Red Dot  
Design  
Award