

INTEGRAL

2044UAX200R26-28S45 D 9002 4XM8 W

EAN 4031582300208

Pasūtījuma numurs 00037270



BETTER MOBILITY. BETTER LIFE.



Attēls var atšķirties no oriģinālā produkta

VEIKTSPĒJA

| | |
|-------------------|-----------|
| Rullļa veiktspeja | ● ● ● ● ● |
|-------------------|-----------|

| | |
|-------------------|-----------|
| Kustības troksnis | ● ● ● ● ● |
|-------------------|-----------|

| | |
|----------|-----------|
| Nodilums | ● ● ● ● ● |
|----------|-----------|

| | |
|--------------------|-----------|
| Korozijas izturīgs | ● ● ● ● ● |
|--------------------|-----------|

PAMATAATRIBŪTI

| | |
|--------------------------------------|--|
| Produkta nosaukums | Integral |
| Korpusa tips | Grozāmais atbalsta ritenis ar ar centrālo, kopējo, vai virziena slēdzeni |
| Standarta | EN12531 - Slimnīcas gultu atbalsta riteņi |
| Kravnesība pie 3 km/h | 150 kg |
| Kravnesība pie 4 km/h | 150 kg |
| Statiskā kravnesība | 450 kg |
| Temperatūras diapazons (minimālais) | -25 °C |
| Temperatūras diapazons (maksimālais) | 80 °C |
| Kopējais augstums | 229 mm |
| Kopējais platums | 70 mm |
| Kopējais svars | 1,527 kg |
| Sertifikācija | Pārbaudīts un uzraudzīts ar TÜV Süd |

RITENIS

| | |
|------------------------|---|
| Korpusa materiāls | Poliamīds |
| Protektora materiāls | Poliuretāns, injicēts |
| Gūltnis | Cuscinetto a sfera di precisione, Sigillato |
| Protektors krāsa | Pelēks šiferis (RAL7015) |
| Ritenis krāsa | Pelēks šiferis (RAL7015) |
| Izplešanās armatūra | Integrēts vītņu aizsargs |
| Diametrs | 200 mm |
| Protektora platums | 35 mm |
| Korpusa platums | 35 mm |
| Protektora cietība (D) | 59 Krasts D |



«IF Design» balva



«Red Dot» dizaina balva

INTEGRAL

2044UAX200R26-28S45 D 9002 4XM8 W

EAN 4031582300208

Pasūtījuma numurs 00037270



BETTER MOBILITY. BETTER LIFE.

KRONŠTEINIS

| | |
|---------------------|---------------------------|
| Materiāls | Tērauda loksne, vidēja |
| Dakšas forma | Slēgts |
| Grozāmais gultnis | Precīzijas lodīšu gultnis |
| Krāsa | Pelēki balts (RAL9002) |
| Ofsets | 60 mm |
| Pagrieziena rādiuss | 160 mm |
| Grozāms savienojums | 320 mm |
| Kupola diametrs | 70 mm |

UZSTĀDĪŠANA

| | |
|-----------------------------------|---|
| Uzstādīšanas veids | Stienis ar izcilņa atveri profila stieņiem |
| Skrūves diametrs | 28 mm |
| Skrūves garums | 96 mm |
| Skrūve vītnes pozīcija | 19 mm |
| Skrūvju montāžas caurumu daudzums | 4 |
| Ieteikums | Slimnīcu gultu ražotājiem jānodrošina, lai uzstādīšanas zonā gultas tiktu hermētiski noslēgtas. |

PAPILDU INFORMĀCIJA

Atbalsta riteņi atbilst visām EN 12530 prasībām, izņemot šarnīrveida brīvģājienienu.

Mazgājams saskaņā ar AK-BWA

Visas metāla detaļas ir izgatavotas no nerūsējošā tērauda.



«iF
Design» balva



«Red Dot»
dizaina balva

INTEGRAL

2044UAX200R26-28S45 D 9002 4XM8 W

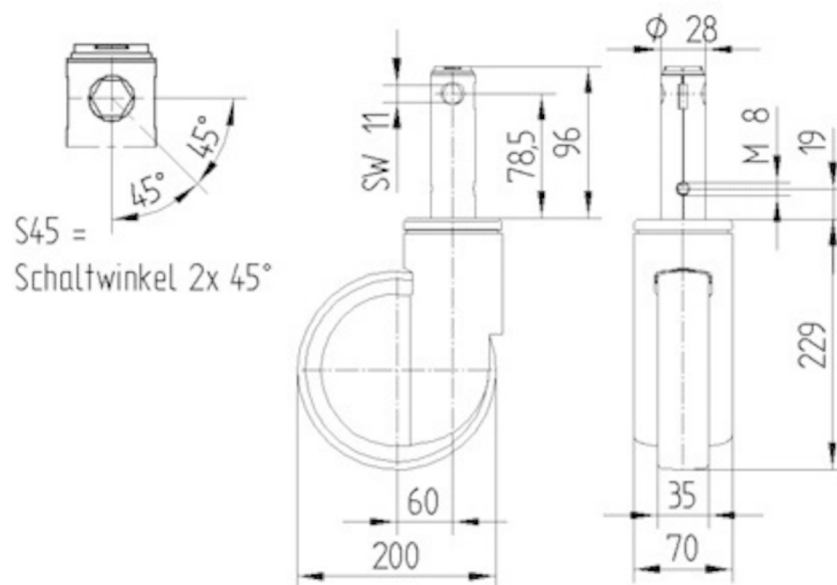
EAN 4031582300208

Pasūtījuma numurs 00037270



BETTER MOBILITY. BETTER LIFE.

TEHNISKIE RASĒJUMI



«IF
Design» balva



«Red Dot»
dizaina balva