

INTEGRAL

2044UAX200R26-28S45 D 9002 4XM8 W

EAN 4031582300208
Numer zamówienia 00037270



Obraz może różnić się od oryginalnego produktu

WYDAJNOŚĆ

Wydajność rolek	● ● ● ○ ○
Hałas ruchowy	● ● ● ○ ○
Odejście	● ● ● ● ○
Odporność na korozję	● ● ● ○ ○

PODSTAWOWE ATUTY

Nazwa produktu	Integral
Typ obudowy	Kółko obrotowe z Blokada kierunkowa
Standardowy	EN12531 — Odlewy do łóżek szpitalnych
Nośność przy 3 km/h	150 kg
Nośność przy 4 km/h	150 kg
Nośność statyczne	450 kg
Zakres temperatur (minimalny)	-25 °C
Zakres temperatur (maksymalny)	80 °C
Wysokość całkowita	229 mm
Szerokość całkowita	70 mm
Waga całkowita	1,527 kg
Certyfikacja	Testowane i monitorowane przez TÜV Süd

KOŁO

Materiał ciała	Poliamid
Materiał bieżni	Poliuretan, Wtrysk
Łożysko	Łożysko kulkowe precyzyjne uszczelnione
Kolor Bieżnia	Szary blaszkowy (RAL7015)
Kolor Koło	Szary blaszkowy (RAL7015)
Oslony gwintu	Zintegrowany ochroniacz gwintu
Średnica	200 mm
Szerokość Bieżnia	35 mm
Szerokość korpusu	35 mm
Twardość Bieżnia (D)	59 Shore D

OBUDOWA

Materiał	Arkusz stalowy, średni
Kształt Widelec	Zamknięte
Łożysko obrotowe	Łożysko kulkowe precyzyjne
Kolor	Szary biały (RAL9002)
Wysięg	60 mm
Promień działania koła	160 mm
Zasięg działania koła	320 mm
Średnica kopuły	70 mm

MOCOWANIE

Typ mocowania	Trzpień z Krzywka sterująca do prętów profilowanych
Średnica Trzpień	28 mm
Długość Trzpień	96 mm
Położenie gwintu Trzpień	19 mm
Liczba otworów montażowych Trzpień	4
Wskazówka	Łóżka zmywalne muszą być uszczelnione w obszarze mocowania przez producenta łóżek szpitalnych.

DODATKOWE INFORMACJE

INTEGRAL

2044UAX200R26-28S45 D 9002 4XM8 W

EAN 4031582300208

Nie spełnia wymagań normy EN 12530, z wyjątkiem luzu obrotowego.

Zmywalne zgodnie z AK-BWA

Wszystkie części metalowe są wykonane ze stali Nierdzewne.



IF nagroda za
projekt



Nagroda Red
Dot
Design
Award

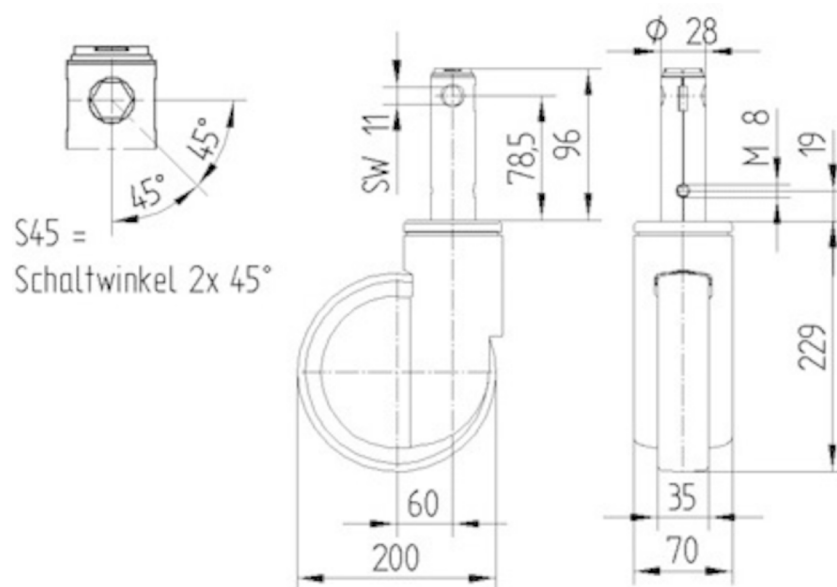
INTEGRAL

2044UAX200R26-28S45 D 9002 4XM8 W

EAN 4031582300208

Numer zamówienia 00037270

RYSUNKI TECHNICZNE



IF nagroda za
projekt



Nagroda Red
Dot
Design
Award