

INTEGRAL

2044UAX200R26-28S45 D 9002 4XM8 W

EAN 4031582300208

Номер заказа 00037270



BETTER MOBILITY. BETTER LIFE.



Изображение может отличаться от оригинального продукта

ПРОИЗВОДИТЕЛЬНОСТЬ

Производительность рулона ● ● ● ○ ○

Шум движения ● ● ● ○ ○

Исчезновение ● ● ● ● ○

Устойчивость к коррозии ● ● ● ○ ○

ОСНОВНЫЕ АТТРИБУТЫ

| | |
|------------------------------------|--|
| Название продукта | Integral |
| Тип корпуса | Поворотное Колесная опора с центральным, полным или Тормоз направления |
| Стандартный | EN12531 - Больничные подставки для кроватей |
| Грузоподъемность при 3 км/ч | 150 kg |
| Грузоподъемность при 4 км/ч | 150 kg |
| Грузоподъемность статическая | 450 kg |
| Диапазон температур (минимальный) | -25 °C |
| Диапазон температур (максимальный) | 80 °C |
| Общая высота | 229 mm |
| Общая ширина | 70 mm |
| Общий вес | 1,527 kg |
| Сертификация | Протестировано и контролируется TÜV Süd |

КОЛЕСО

| | |
|-------------------------|---|
| Материал корпуса | Полиамид |
| Материал протектора | Полиуретан, Инжекционный |
| Подшипник | Прецизионный шариковый подшипник, Герметичный |
| Цвет Протектор | Сланцево-серый (RAL7015) |
| Цвет Колесо | Сланцево-серый (RAL7015) |
| Защита от проводов | Встроенный резьбовой кожух |
| Диаметр | 200 mm |
| Ширина Протектор | 35 mm |
| Ширина тела | 35 mm |
| Твердость Протектор (D) | 59 Береговая дорога D |

Награда за
Дизайн iFНаграда Red
Dot Дизайн
Award

INTEGRAL

2044UAX200R26-28S45 D 9002 4XM8 W

EAN 4031582300208
Номер заказа 00037270



BETTER MOBILITY. BETTER LIFE.

КРОНШТЕЙН

| | |
|-----------------------|----------------------------------|
| Материал | Стальной лист, средний |
| Форма Вилы | Закрыто |
| Поворотный узел | Прецизионный шариковый подшипник |
| Цвет | Серый белый (RAL9002) |
| Офсет (Смещение) | 60 mm |
| Радиус поворота | 160 mm |
| Поворотное соединение | 320 mm |
| Диаметр купола | 70 mm |

ФИТИНГ

| | |
|-------------------------------------|---|
| Тип фитинга | Стержень с Кулачковое отверстие для профильных стержней |
| Диаметр Болт | 28 mm |
| Длина Болт | 96 mm |
| Положение резьбы Болт | 19 mm |
| Количество монтажных отверстий Болт | 4 |
| Подсказка | Производитель больничной кровати должен Герметичный моющиеся кровати в зоне для прилегания. |

ДОПОЛНИТЕЛЬНАЯ ИНФОРМАЦИЯ

Колесная опора соответствует всем требованиям стандарта EN 12530, за исключением шарнирного люфта.
Моется в соответствии с AK-BWA
Все металлические детали изготовлены из Нержавеющая сталь стали.



Награда за
Дизайн iF



Награда Red
Dot Дизайн
Award

INTEGRAL

2044UAX200R26-28S45 D 9002 4XM8 W

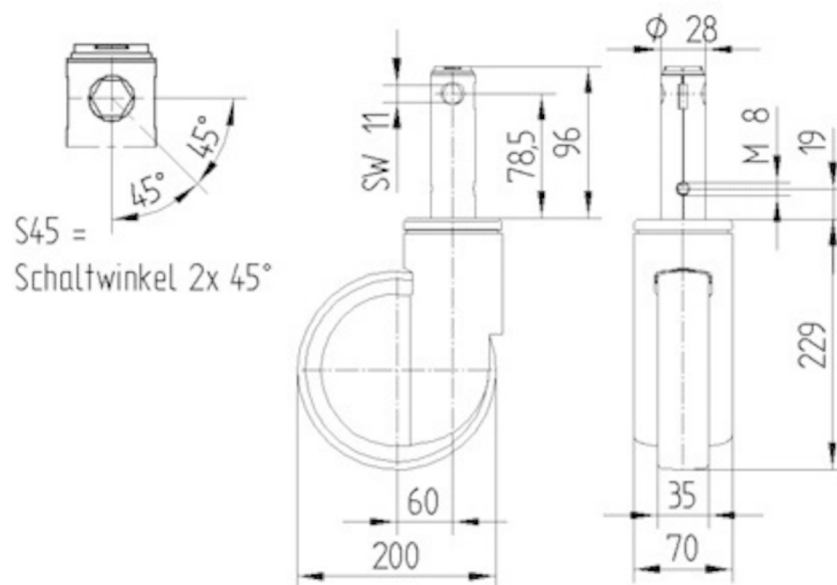
EAN 4031582300208

Номер заказа 00037270



BETTER MOBILITY. BETTER LIFE.

ТЕХНИЧЕСКИЕ ЧЕРТЕЖИ



Награда за
Дизайн IF



Награда Red
Dot Дизайн
Award