

INTEGRAL

2044UAX200R26-28S45 D 9002 4XM8 W

EAN 4031582300208
Broj porudžbine 00037270



BETTER MOBILITY. BETTER LIFE.



Slika se može razlikovati od originalnog proizvoda

PERFORMANSE

Performanse kotrljanja	● ● ● ○ ○
Buka u pokretu	● ● ● ○ ○
Ishrana	● ● ● ● ○
otpornost na rdju	● ● ● ○ ○

OSNOVNI ATRIBUTI

Naziv proizvoda	Integral
Tip kućišta	Okreni Tocak sa centralnom, totalnom ili usmerena kocnica
Standard	EN12531 - Bolnički stolovi
Nosivost na 3 km/h	150 kg
Nosivost na 4 km/h	150 kg
Statički Nosivost	450 kg
Temperaturni opseg (Minimalno)	-25 °C
Opseg temperature (maksimalni)	80 °C
Sveukupna visina	229 mm
Ukupna širina	70 mm
Ukupna težina	1,527 kg
Sertifikacija	Ispitano i nadgledano od strane TÜV Süd

TOCAK

Materijal za telo	poliamid
materijal omotaca	Poliuretan, liveno
Nošenje	precizini kuglicni lezaj, zapečaceno
Boja omotac	Slat siva (RAL7015)
Boja Tocak	Slat siva (RAL7015)
stitnici omotaca	Integrisani threadguard
Prečnik	200 mm
Širina omotac	35 mm
Širina tela	35 mm
Teškoća gazećeg omotac (D)	59 Šor D

KUCISTE

Materijal	Čelični list, srednji
oblik viljusk	Zatvoreno
okretni lezaj	precizini kuglicni lezaj
Boja	Siva bela (RAL9002)
ofset	60 mm
okretni radijus	160 mm
Otpor okretanju	320 mm
Prečnik kupole	70 mm

PRILAGOĐAVANJE

Tip uklapanja	stablo sa bregasta rupa za trake profila
Prečnik sraf	28 mm
Dužina sraf	96 mm
Položaj sraf	19 mm
Količina otvora za montiranje sraf	4
Savet	Kreveti za pranje moraju biti zapečaceno u oblasti za montažu od strane proizvođača bolničkog kreveta.

DODATNE INFORMACIJE

Tocak ispunjava sve zahteve za EN 12530, osim za okretanje. Perivo prema AK-BWA
Svi metalni delovi su napravljeni od nerdjajući čelika.



IF nagrada za
Dizajn



Red Dot Dizajn
Award

INTEGRAL

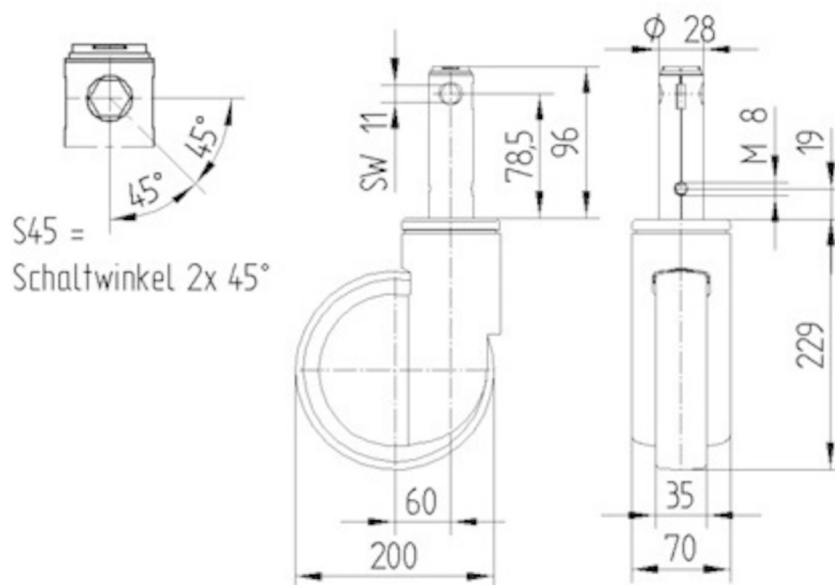
2044UAX200R26-28S45 D 9002 4XM8 W

EAN 4031582300208
Broj porudžbine 00037270



BETTER MOBILITY. BETTER LIFE.

TEHNIČKI CRTEŽI



IF nagrada za
Dizajn



Red Dot Dizajn
Award