

ALPHA

3470UAR125P62 NATURAL/3004

EAN 4031582304275
订单号 00039099



BETTER MOBILITY. BETTER LIFE.



图片可能与原产品不同

表现

| | |
|------|-----------|
| 滚动性能 | ● ● ● ○ ○ |
| 运动噪音 | ● ● ● ○ ○ |
| 损耗 | ● ● ● ● ○ |
| 耐腐蚀性 | ● ● ● ○ ○ |

核心属性

| | |
|------------|----------------|
| 产品名称 | Alpha |
| 外壳类型 | 万向脚轮 |
| 标准 | EN12532 - 运输器械 |
| 4 公里/小时的载重 | 200 kg |
| 静态载重 | 400 kg |
| 温度范围（最低） | -25 ° C |
| 温度范围（最大） | 80 ° C |
| 总高 | 155 mm |
| 总宽度 | 75 mm |
| 总重量 | 0.868 kg |

轮子

| | |
|---------|--------|
| 轮体材料 | 聚酰胺 |
| 胎面材料 | 聚氨酯，注塑 |
| 轴承 | 滚柱轴承 |
| 轴 | 用螺母拧紧 |
| 轮子颜色 | 天然白色 |
| 侧盖 | 无螺纹护罩 |
| 直径 | 125 mm |
| 胎面宽度 | 32 mm |
| 轮体宽度 | 32 mm |
| 胎面硬度（A） | 92 岸 A |
| 胎面硬度（D） | 42 岸 D |

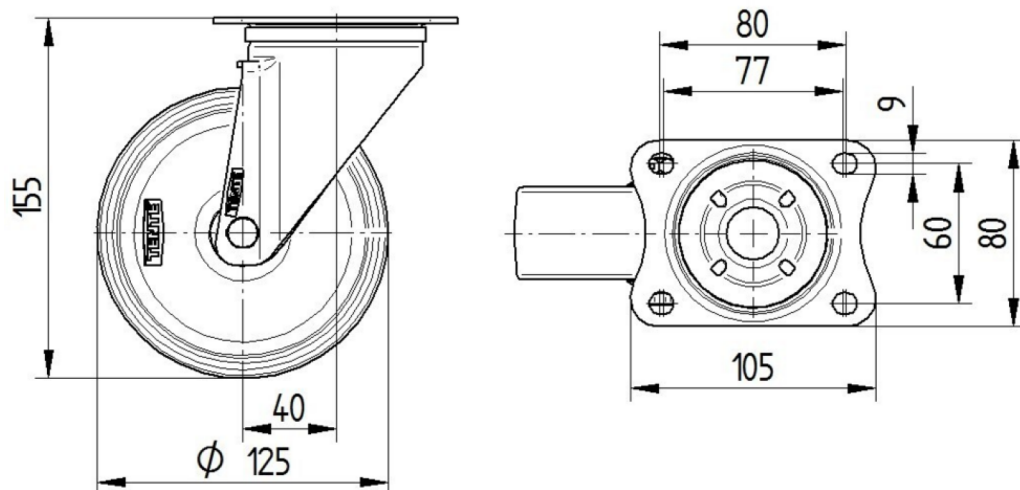
支架

| | |
|------|----------|
| 材料 | 钢板，重型 |
| 支架形状 | 宽 |
| 旋转轴承 | 两个钢珠滚道 |
| 颜色 | 蓝色钝化 |
| 偏移量 | 40 mm |
| 旋转半径 | 102.5 mm |
| 转向干涉 | 205 mm |
| 圆顶直径 | 75 mm |

固定件

| | |
|-----------|--------|
| 固定件类型 | 矩形板 |
| 上板长 | 105 mm |
| 上板宽 | 80 mm |
| 上板孔长度（最小） | 77 mm |
| 上板孔长度（最大） | 60 mm |
| 上板孔宽度（最小） | 77 mm |
| 上板孔宽度（最大） | 80 mm |
| 上板孔直径 | 9 mm |

3470U00125P62-neu



Platte 3470-080P62-105x80

