

# INTEGRAL TWIN

2946UAP100R26-28S45 D 9002 4XM8

EAN 4031582302585

Bestillingsnummer 00039764



BETTER MOBILITY. BETTER LIFE.



Billedet kan afvige fra det oprindelige produkt

## YDEEVNE

|                 |           |
|-----------------|-----------|
| Rullemodstand   | ● ● ● ● ● |
| Bevægelsesstøj  | ● ● ● ○ ○ |
| Attrition       | ● ● ● ● ○ |
| Rustbeskyttelse | ● ● ● ○ ○ |

## PRIMÆRE EGENSKABER

|                             |   |
|-----------------------------|---|
| Produktnavn                 | Integral twin                             |
| Kabinetype                  | Drejelig Hjul med central- og Totalbremse |
| Standard                    | EN12531 - Hospitalssengehjul              |
| Belastning ved 3 km/t       | 125 kg                                    |
| Belastning ved 4 km/t       | 125 kg                                    |
| Belastning Statisk          | 375 kg                                    |
| Temperaturområde (minimum)  | -25 °C                                    |
| Temperaturområde (maksimum) | 80 °C                                     |
| Byggehøjde                  | 129 mm                                    |
| Samlet bredde               | 63 mm                                     |
| Samlet vægt                 | 1,046 kg                                  |
| Certificering               | Testet og overvåget af TÜV Süd            |

## HJUL

|                         |                         |
|-------------------------|-------------------------|
| Fælgmateriale           | Polyamid                |
| Hjulbanemateriale       | Polyuretan, Indsprøjtet |
| Leje                    | Præcisionskugleleje     |
| Hjul farve              | Grå hvid (RAL9002)      |
| Trådfang                | Med trådfang            |
| Diameter                | 100 mm                  |
| Hjulbane bredde         | 15 mm                   |
| Fælgbredde              | 15 mm                   |
| Hårdhed af Hjulbane (A) | 92 Shore A              |
| Hårdhed af Hjulbane (D) | 42 Shore D              |

## GAFFEL

|                 |                     |
|-----------------|---------------------|
| Materiale       | Stålplade, medium   |
| Gaffel Form     | Dobbelt Hjul        |
| Drejekrans      | Præcisionskugleleje |
| Farve           | Grå hvid (RAL9002)  |
| Udladning       | 31 mm               |
| Udfaldsradius   | 85 mm               |
| Udfaldsdiameter | 170 mm              |
| Dome-diameter   | 61,5 mm             |

## MONTERING

|                       |                                     |
|-----------------------|-------------------------------------|
| Monteringstype        | Stift med Cam-hul til profilstænger |
| Boltdiameter          | 28 mm                               |
| Boltlængde            | 96 mm                               |
| Bolt trådens position | 19 mm                               |
| Bolt                  | 4                                   |

German  
Design  
AwardRed Dot  
Design  
Award

# INTEGRAL TWIN

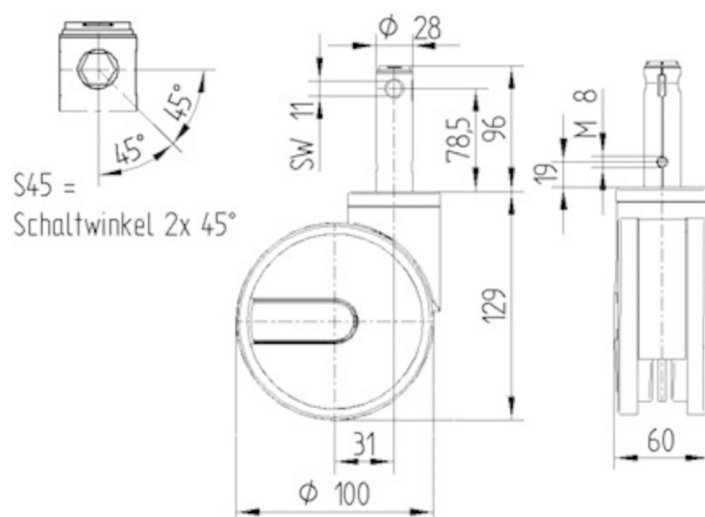
2946UAP100R26-28S45 D 9002 4XM8

EAN 4031582302585  
Bestillingsnummer 00039764



BETTER MOBILITY. BETTER LIFE.

## TEKNISKE TEGNINGER



German  
Design  
Award



Red Dot  
Design  
Award