

INTEGRAL TWIN

2944UAP100R26-28S45 D 9002 4XM8

EAN 4031582302523
Номер заказа 00060462



BETTER MOBILITY. BETTER LIFE.



Изображение может отличаться от оригинального продукта

ПРОИЗВОДИТЕЛЬНОСТЬ

Производительность рулона ● ● ● ● ●

Шум движения ● ● ● ○ ○

Исчезновение ● ● ● ● ○

Устойчивость к коррозии ● ● ● ○ ○

ОСНОВНЫЕ АТРИБУТЫ

Название продукта	Integral twin
Тип корпуса	Поворотное Колесная опора с центральным, полным или Тормоз направления
Стандартный	EN12531 - Больничные подставки для кроватей
Грузоподъемность при 3 км/ч	125 kg
Грузоподъемность при 4 км/ч	125 kg
Грузоподъемность статическая	375 kg
Диапазон температур (минимальный)	-25 °C
Диапазон температур (максимальный)	80 °C
Общая высота	129 mm
Общая ширина	63 mm
Общий вес	1,042 kg
Сертификация	Протестировано и контролируется TÜV Süd

КОЛЕСО

Материал корпуса	Полиамид
Материал протектора	Полиуретан, Инжекционный
Подшипник	Прецизионный шариковый подшипник
Цвет Колесо	Серый белый (RAL9002)
Защита от проводов	С защитой резьбы
Диаметр	100 mm
Ширина Протектор	15 mm
Ширина тела	15 mm
Твердость Протектор (A)	92 Береговая A
Твердость Протектор (D)	42 Береговая D



Немецкая награда за Дизайн



Награда Red Dot Дизайн Award

INTEGRAL TWIN

2944UAP100R26-28S45 D 9002 4XM8

EAN 4031582302523
Номер заказа 00060462



BETTER MOBILITY. BETTER LIFE.

КРОНШТЕЙН

Материал	Стальной лист, средний
Форма Вилы	Кронштейн сдвоенного Колесо
Поворотный узел	Прецизионный шариковый подшипник
Цвет	Серый белый (RAL9002)
Офсет (Смещение)	31 mm
Радиус поворота	85 mm
Поворотное соединение	170 mm
Диаметр купола	61,5 mm

ФИТИНГ

Тип фитинга	Стержень с Кулачковое отверстие для профильных стержней
Диаметр Болт	28 mm
Длина Болт	96 mm
Положение резьбы Болт	19 mm
Количество монтажных отверстий Болт	4

INTEGRAL TWIN

2944UAP100R26-28S45 D 9002 4XM8

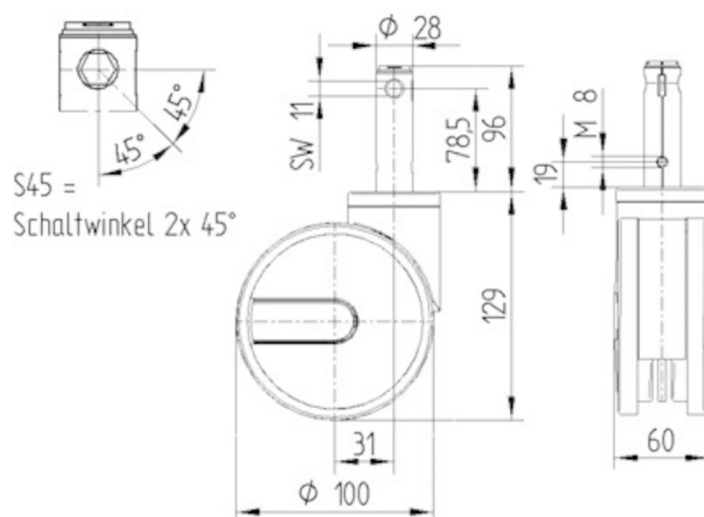
EAN 4031582302523

Номер заказа 00060462



BETTER MOBILITY. BETTER LIFE.

ТЕХНИЧЕСКИЕ ЧЕРТЕЖИ



Немецкая
награда за
Дизайн



Награда Red
Dot Дизайн
Award