

INTEGRAL

2044UAP150R26-28S45 D 9002 4XM8

EAN 4031582300185

Bestillingsnummer 00061434



BETTER MOBILITY. BETTER LIFE.



Billedet kan afvige fra det oprindelige produkt

YDEEVNE

Rullemodstand	● ● ● ○ ○
Bevægelsesstøj	● ● ● ○ ○
Attrition	● ● ● ● ○
Rustbeskyttelse	● ● ● ○ ○

PRIMÆRE EGENSKABER

Produktnavn	Integral
Kabinetype	Drejeligt Hjul med central-, total- eller retningsbremse
Standard	EN12531 - Hospitalssengehjul
Belastning ved 3 km/t	150 kg
Belastning ved 4 km/t	150 kg
Belastning Statisk	450 kg
Temperaturområde (minimum)	-25 °C
Temperaturområde (maksimum)	80 °C
Byggehøjde	183 mm
Samlet bredde	62 mm
Samlet vægt	0,99 kg
Certificering	Testet og overvåget af TÜV Süd

HJUL

Fælgmateriale	Polyamid
Hjulbanemateriale	Polyuretan, Indsprøjtet
Leje	Præcisionskugleleje
Hjulbane-farve	Skifergrå (RAL7015)
Hjul farve	Skifergrå (RAL7015)
Trådfang	Integreret trådfang
Diameter	150 mm
Hjulbane bredde	32 mm
Fælgbredde	32 mm
Hårdhed af Hjulbane (A)	92 Shore A
Hårdhed af Hjulbane (D)	42 Shore D

GAFFEL

Materiale	Stålplade, medium
Gaffel Form	Lukket
Drejekrans	Præcisionskugleleje
Farve	Grå hvid (RAL9002)
Udladning	40 mm
Udfaldsradius	115 mm
Udfaldsdiameter	230 mm
Dome-diameter	62 mm

MONTERING

Monteringstype	Stift med Cam-hul til profilstænger
Boltdiameter	28 mm
Boltlængde	96 mm
Bolt trådens position	19 mm
Bolt	4

IF
Design
AwardRed Dot
Design
Award

INTEGRAL

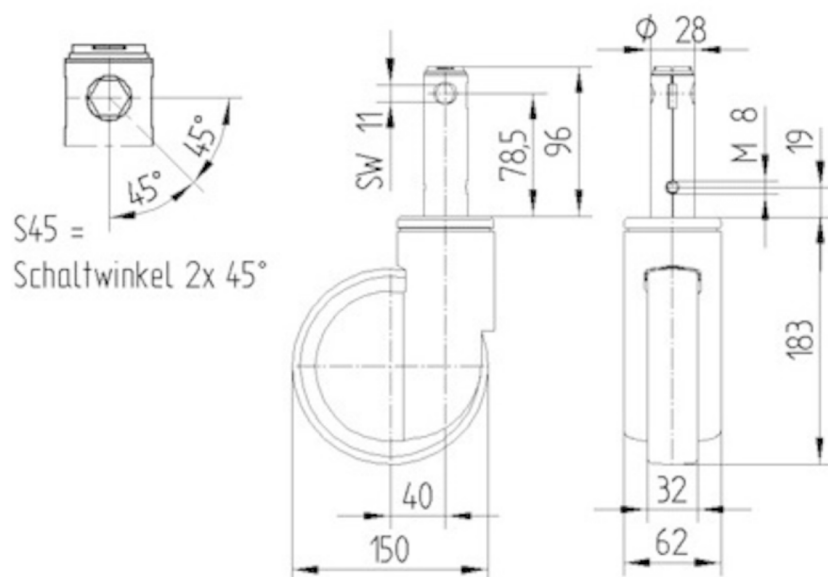
2044UAP150R26-28S45 D 9002 4XM8

EAN 4031582300185
Bestillingsnummer 00061434



BETTER MOBILITY. BETTER LIFE.

TEKNISKE TEGNINGER



IF
Design
Award



Red Dot
Design
Award