

# INTEGRAL

2044UAP150R26-28S45 D 9002 4XM8

EAN 4031582300185

Numero d'ordine 00061434



BETTER MOBILITY. BETTER LIFE.



L'immagine può differire dal prodotto originale

## PRESTAZIONI

Prestazioni di rotolamento ●●●○○

Rumore ●●●○○

Attrito ●●●●○

Resistenza alla corrosione ●●●○○

## ATTRIBUTI PRINCIPALI

|                                     |  |
|-------------------------------------|--|
| Nome del prodotto                   | Integral   |
| Tipo di alloggiamento               | Ruota girevole con freno totale e blocco direzionale |
| Standard                            | EN12531 - Ruote per letti ospedalieri                |
| Portata a 3 km/h                    | 150 kg   |
| Portata a 4 km/h                    | 150 kg   |
| Portata statica                     | 450 kg   |
| Intervallo di temperatura (minimo)  | -25 °C   |
| Intervallo di temperatura (massimo) | 80 °C  |
| Altezza totale                      | 183 mm   |
| Larghezza complessiva               | 62 mm  |
| Peso complessivo                    | 0,99 kg  |
| Certificazione                      | Testato e monitorato da TÜV Süd                      |

Premio di  
Design IFPremio Red Dot  
Design

## RUOTA

|                             |                                  |
|-----------------------------|----------------------------------|
| Materiale del corpo         | Poilammide                       |
| Materiale del battistrada   | Poliuretano, Iniettato           |
| Cuscinetto                  | Cuscinetti a sfere di precisione |
| Colore battistrada          | Grigio ardesia (RAL7015)         |
| Colore Ruota                | Grigio ardesia (RAL7015)         |
| Parafili                    | Parafili integrati               |
| Diametro                    | 150 mm                           |
| Larghezza battistrada       | 32 mm                            |
| Larghezza corpo             | 32 mm                            |
| Durezza del Battistrada (A) | 92 Shore A                       |
| Durezza del Battistrada (D) | 42 Shore D                       |

## SUPPORTO

|                           |                                  |
|---------------------------|----------------------------------|
| Materiale                 | Lamiera di acciaio, media        |
| Forma della forcella      | Chiuso                           |
| Cuscinetto del supporto   | Cuscinetti a sfere di precisione |
| Colore                    | Grigio bianco (RAL9002)          |
| Disassamento              | 40 mm                            |
| Raggio di piroettamento   | 115 mm                           |
| Ingombro di piroettamento | 230 mm                           |
| Diametro cuffia superiore | 62 mm                            |

## FISSAGGIO

|   |  |
|---|--|
| Tipo di fissaggio                       | Perno con Foro camma per barre profilate |
| Diametro bullone                        | 28 mm                                    |
| Lunghezza bullone                       | 96 mm                                    |
| Posizione della filettatura del bullone | 19 mm                                    |
| Numero fori di fissaggio                | 4  |

# INTEGRAL

2044UAP150R26-28S45 D 9002 4XM8

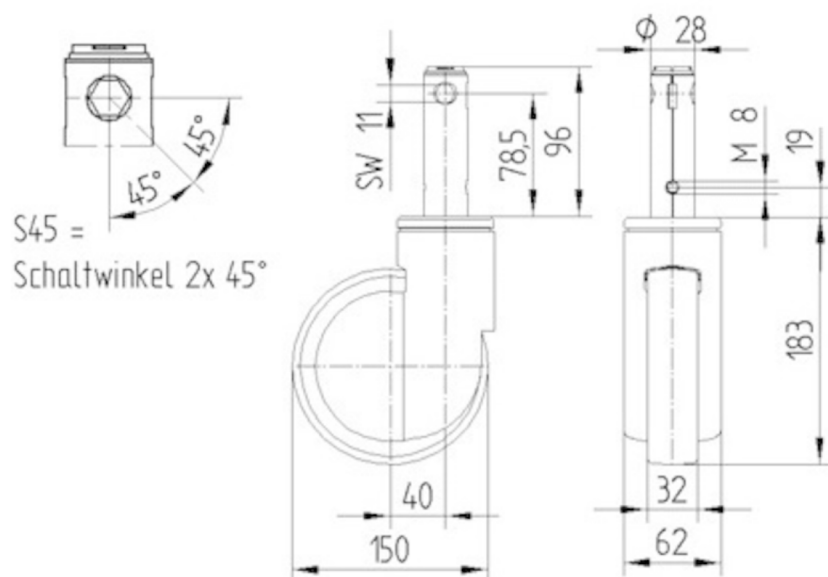
EAN 4031582300185

Numero d'ordine 00061434



BETTER MOBILITY. BETTER LIFE.

## DISEGNI TECNICI



Premio di  
Design IF



Premio Red Dot  
Design