

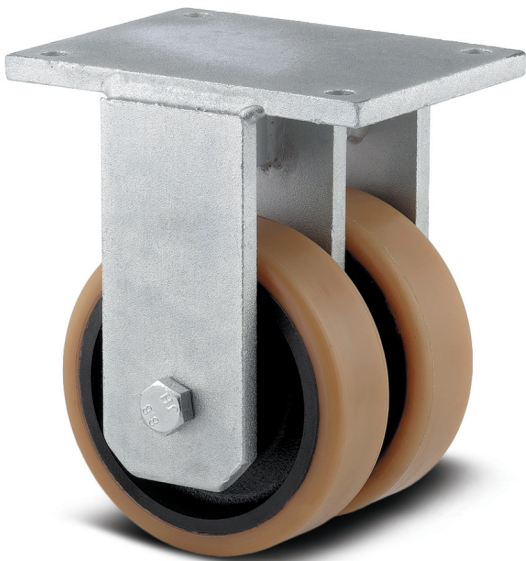
OMIKRON TWIN

9958FTP200P68

EAN 4031582316971
Номер заказа 00801187



BETTER MOBILITY. BETTER LIFE.



Изображение может отличаться от оригинального продукта

ПРОИЗВОДИТЕЛЬНОСТЬ

| | |
|---------------------------|-----------|
| Производительность рулона | ● ● ● ○ ○ |
| Шум движения | ● ● ● ○ ○ |
| Исчезновение | ● ● ● ● ○ |
| Устойчивость к коррозии | ● ● ● ● ○ |

ОСНОВНЫЕ АТРИБУТЫ

| | |
|---------------------------------------|---|
| Название продукта | Omikron twin |
| Тип корпуса | Фиксированное Колесная опора |
| Стандартный | аналогичное EN12532 - Транспортировочное оборудование |
| Грузоподъемность при 4 км/ч | 3500 kg |
| Грузоподъемность при 6 км/ч | 2800 kg |
| Грузоподъемность статическая | 5250 kg |
| Диапазон температур (минимальный) | -10 °C |
| Диапазон температур (максимальный) | 60 °C |
| Общая высота | 315 mm |
| Общая ширина | 272 mm |
| Общий вес | 30,348 kg |

КОЛЕСО

| | |
|-------------------------|-------------------------------------|
| Материал корпуса | Литье |
| Материал протектора | Полиуретан, Литой |
| Подшипник | Прецизионный шариковый подшипник |
| Ось | Винт с гайкой |
| Цвет Колесо | Медово-желтый (RAL1005) |
| Защита от проводов | С защитой резьбы |
| Диаметр | 200 mm |
| Ширина Протектор | 80 mm |
| Ширина тела | 80 mm |
| Твердость Протектор (A) | 92 Береговая A |
| Твердость Протектор (D) | 42 Береговая D |

КРОНШТЕЙН

| | |
|----------------|--------------------------------------|
| Материал | Чугун или кованный чугун, тяжелый |
| Форма Вилы | Кронштейн сдвоенного Колесо |
| Цвет | Прозрачное Покрытие |
| Диаметр купола | 235 mm |

ФИТИНГ

| | |
|---|------------------------|
| Тип фитинга | Прямоугольная пластина |
| Длина пластины | 270 mm |
| Ширина пластины | 250 mm |
| Длина отверстия пластины (максимальная) | 210 mm |
| Ширина отверстия пластины (максимальная) | 230 mm |
| Диаметр отверстия пластины | 17 mm |

OMIKRON TWIN

9958FTP200P68

EAN 4031582316971
Номер заказа 00801187



BETTER MOBILITY. BETTER LIFE.

ТЕХНИЧЕСКИЕ ЧЕРТЕЖИ

