

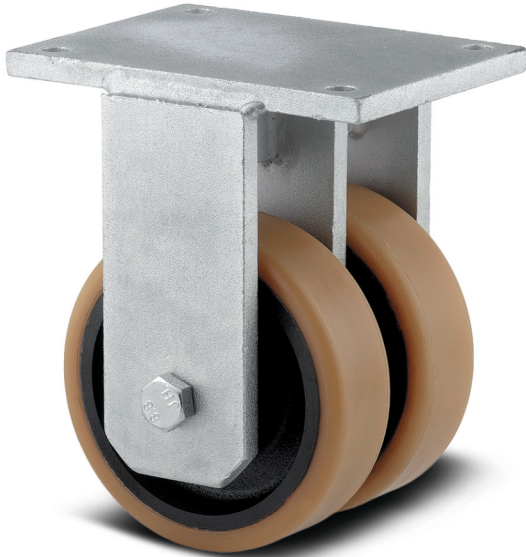
OMIKRON TWIN

9958FTP250P65

EAN 4031582316988



BETTER MOBILITY. BETTER LIFE.



画像は元の製品と異なる場合があります

パフォーマンス

回転性能	● ● ● ○ ○
動きのノイズ	● ● ● ○ ○
摩擦	● ● ● ● ○
耐食性	● ● ● ● ○

コア属性

製品名	Omikron twin
ハウジングタイプ	固定キャスター
標準	EN12532 - 輸送機器と類似した
4km/hの耐荷重	3000 kg
6km/hの耐荷重	2400 kg
静荷重	4500 kg
温度範囲（最小）	-10 °C
温度範囲（最大）	60 °C
取付高	325 mm
全幅	154 mm
総重量	21.11 kg

車輪

本体材質	鋳造
トレッド材質	ポリウレタン、鋳造
ベアリング	精密ボールベアリング
車軸	ナットでネジ止め
車輪色	ハニーイエロー（RAL1005）
スレッドガード	スレッドガード付き
直径	250 mm
トレッド幅	50 mm
ボディ幅	50 mm
トレッドの硬度（A）	92 ショアA
トレッドの硬度（D）	42 ショアD

ハウジング

材料	鋳鉄、鍛鉄、重量系
フォーク形状	双輪ハウジング
色	透明塗装
ドーム径	160 mm

フィッティング

フィッティングタイプ	長方形プレート
プレート長	200 mm
プレート幅	160 mm
プレート穴長（最大）	120 mm
プレート穴幅（最小）	160 mm
プレート穴幅（最大）	120 mm
プレート穴径	15 mm

OMIKRON TWIN

9958FTP250P65

EAN 4031582316988



BETTER MOBILITY. BETTER LIFE.

図面

