

## OMIKRON TWIN

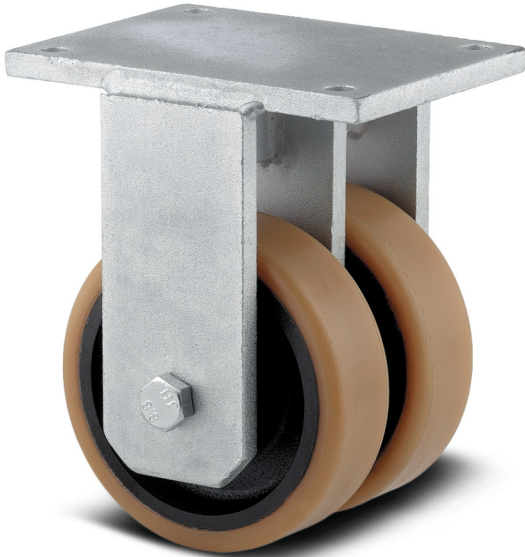
9958FTP250P65

EAN 4031582316988

Numărul de comandă 00801478



BETTER MOBILITY. BETTER LIFE.



Imaginea poate fi diferită de produsul original

## PERFORMANȚĂ

Performanța rolei	● ● ● ○ ○
Zgomot de mișcare	● ● ● ○ ○
Atriție	● ● ● ● ○
Rezistență la coroziune	● ● ● ● ○

## ATRIBUTELE DE BAZĂ

Nume produs	Omikron twin
Tip de carcasă	Rola fixă
Standard	EN12532 similar - Echipament de transport
Capacitate de încărcare la 4 km/h	3000 kg
Capacitate de încărcare la 6 km/h	2400 kg
Capacitate de încărcare statică	4500 kg
Interval de temperatură (minim)	-10 °C
Interval de temperatură (maxim)	60 °C
Înălțime totală	325 mm
Lățime totală	154 mm
Greutate totală	21,11 kg

## ROATĂ

Material pentru corp	Turnare
Material al benzii de rulare	Poliuretan, Turnată
Lagăr	Rulment cu bile de precizie
Axă	Înșurubat cu piuliță
Roată	Galben miere (RAL1005)
Protecție pentru filet	Cu protecție pentru filet
Diametru	250 mm
Benză de rulare	50 mm
Lățimea corpului	50 mm
Duritatea benzii de Benză de rulare (A)	92 Pe malul A
Duritatea benzii de Benză de rulare (D)	42 malul D

## FURCA

Material	Fontă sau fier forjat, greu
FormăFurcă	Carcasă Roată dublă
Culoare	Acoperire transparentă
Diametru cupolă	160 mm

## RACORD

Tip ajustare	Placă dreptunghiulară
Lungime placă	200 mm
Lățimea plăcii	160 mm
Lungime orificiu placă (maximă)	120 mm
Lățimea orificiului plăcii (minim)	160 mm
Lățimea orificiului plăcii (maximă)	120 mm
Diametru orificiu placă	15 mm

# OMIKRON TWIN

9958FTP250P65

EAN 4031582316988

Numărul de comandă 00801478



BETTER MOBILITY. BETTER LIFE.

## DESENE TEHNICE

