

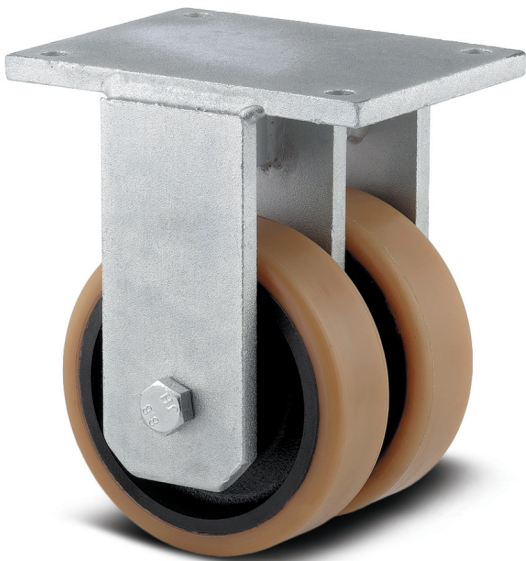
OMIKRON TWIN

9958STP500P68

EAN 4031582317039  
Номер заказа 00801529



BETTER MOBILITY. BETTER LIFE.



Изображение может отличаться от оригинального продукта

ПРОИЗВОДИТЕЛЬНОСТЬ

Производительность рулона	● ● ● ○ ○
Шум движения	● ● ● ○ ○
Исчезновение	● ● ● ● ○
Устойчивость к коррозии	● ● ● ● ○

ОСНОВНЫЕ АТРИБУТЫ

Название продукта	Omikron twin
Тип корпуса	Фиксированное Колесная опора
Стандартный	аналогичное EN12532 - Транспортировочное оборудование
Грузоподъемность при 4 км/ч	8500 kg
Грузоподъемность при 6 км/ч	6000 kg
Грузоподъемность статическая	12750 kg
Диапазон температур (минимальный)	-10 °C
Диапазон температур (максимальный)	60 °C
Общая высота	610 mm
Общая ширина	285 mm
Общий вес	103,432 kg

КОЛЕСО

Материал корпуса	Листовая сталь, тяжелая
Материал протектора	Полиуретан, Литой
Подшипник	Прецизионный шариковый подшипник
Ось	Винт с гайкой
Цвет Колесо	Медово-желтый (RAL1005)
Защита от проводов	С защитой резьбы
Диаметр	500 mm
Ширина Протектор	80 mm
Ширина тела	80 mm
Твердость Протектор (A)	92 Береговая A
Твердость Протектор (D)	42 Береговая D

КРОНШТЕЙН

Материал	Чугун или кованый чугун, тяжелый
Форма Вилы	Кронштейн сдвоенного Колесо
Цвет	Прозрачное Покрытие
Диаметр купола	235 mm

ФИТИНГ

Тип фитинга	Прямоугольная пластина
Длина пластины	270 mm
Ширина пластины	250 mm
Длина отверстия пластины (максимальная)	210 mm
Ширина отверстия пластины (максимальная)	230 mm
Диаметр отверстия пластины	17 mm

# OMIKRON TWIN

9958STP500P68

EAN 4031582317039  
Номер заказа 00801529



BETTER MOBILITY. BETTER LIFE.

## ТЕХНИЧЕСКИЕ ЧЕРТЕЖИ

