

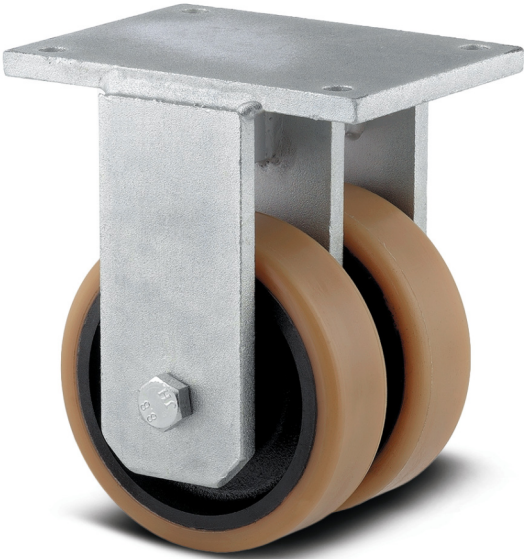
OMIKRON TWIN

9958STP500P68

EAN 4031582317039
订单号 00801529



BETTER MOBILITY. BETTER LIFE.



图片可能与原产品不同

表现

滚动性能	● ● ● ○ ○
运动噪音	● ● ● ○ ○
损耗	● ● ● ● ○
耐腐蚀性	● ● ● ● ○

核心属性

产品名称	Omikron twin
外壳类型	固定脚轮
标准	类似 EN12532 - 运输器械
4 公里/小时的载重	8500 kg
6 公里/小时的载重	6000 kg
静态载重	12750 kg
温度范围 (最低)	-10 ° C
温度范围 (最大)	60 ° C
总高	610 mm
总宽度	285 mm
总重量	103.432 kg

轮子

轮体材料	钢板，重型
胎面材料	聚氨酯，铸造的
轴承	精密滚珠轴承
轴	用螺母拧紧
轮子颜色	蜂蜜黄 (RAL1005)
侧盖	带螺纹防护装置
直径	500 mm
胎面宽度	80 mm
轮体宽度	80 mm
胎面硬度 (A)	92 岸 A
胎面硬度 (D)	42 岸 D

支架

材料	铸铁或锻铁，重
支架形状	双轮子支架
颜色	透明涂层
圆顶直径	235 mm

固定件

固定件类型	矩形板
上板长	270 mm
上板宽	250 mm
上板孔长度 (最大)	210 mm
上板孔宽度 (最大)	230 mm
上板孔直径	17 mm

OMIKRON TWIN

9958STP500P68

EAN 4031582317039

订单号 00801529



BETTER MOBILITY. BETTER LIFE.

技术图纸

