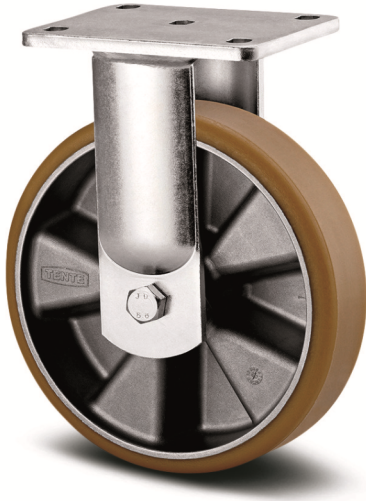


KAPPA

9688ITP160P63 CL67

EAN 4031582316483
Bestelnummer 00802073

BETTER MOBILITY. BETTER LIFE.



Afbeelding kan verschillen van het oorspronkelijke product

PRESTATIES

| | |
|-------------------|-----------|
| Rolprestaties | ● ● ● ● ○ |
| Bewegingsgeluid | ● ● ● ○ ○ |
| Verloop | ● ● ● ● ○ |
| Corrosieweerstand | ● ● ● ● ○ |

KERNKENMERKEN

| | |
|------------------------------|-------------------------------|
| Productnaam | Kappa |
| Behuizingstype | Bokwiel |
| Standaard | EN12532 - Transportuitrusting |
| Draagvermogen bij 4 km/u | 800 kg |
| Draagvermogen bij 6 km/u | 640 kg |
| Statisch Draagvermogen | 1600 kg |
| Temperatuurbereik (minimaal) | -10 °C |
| Temperatuurbereik (maximaal) | 60 °C |
| Totale hoogte | 205 mm |
| Totale breedte | 98 mm |
| Totaal gewicht | 2,968 kg |

WIEL

| | |
|-------------------------------|-------------------------|
| Wielkern materiaal | Aluminium |
| Materiaal loopvlak | Polyurethaan, Gegoten |
| Lager | Precisiekogellagers |
| As | Vastgeschroefd met moer |
| Kleur Wiel | Honinggeel (RAL1005) |
| Afdekkapjes | Met afdekkapjes |
| Diameter | 160 mm |
| Breedte Loopvlak | 50 mm |
| Breedte wielkern | 50 mm |
| Hardheid van het loopvlak (A) | 92 Shore A |
| Hardheid van het loopvlak (D) | 42 Shore D |

VORK

| | |
|-----------------|------------------------------------|
| Materiaal | Gietijzer, of ijzer gesmeed, zwaar |
| Vork Vorm | Breed, versterkt |
| Kleur | Blauw gepassiveerd |
| Diameter koepel | 96 mm |

BEVESTIGING

| | |
|------------------------------------|--------------------|
| Type bevestiging | Rechthoekige plaat |
| Lengte plaat | 135 mm |
| Breedte plaat | 110 mm |
| Lengte bevestigingsgat (minimaal) | 75 mm |
| Lengte bevestigingsgat (maximaal) | 80 mm |
| Breedte bevestigingsgat (minimaal) | 75 mm |
| Breedte bevestigingsgat (maximaal) | 105 mm |
| Diameter bevestigingsgat | 11 mm |

KAPPA

9688ITP160P63 CL67

EAN 4031582316483
Bestelnummer 00802073



BETTER MOBILITY. BETTER LIFE.

TECHNISCHE TEKENINGEN

