

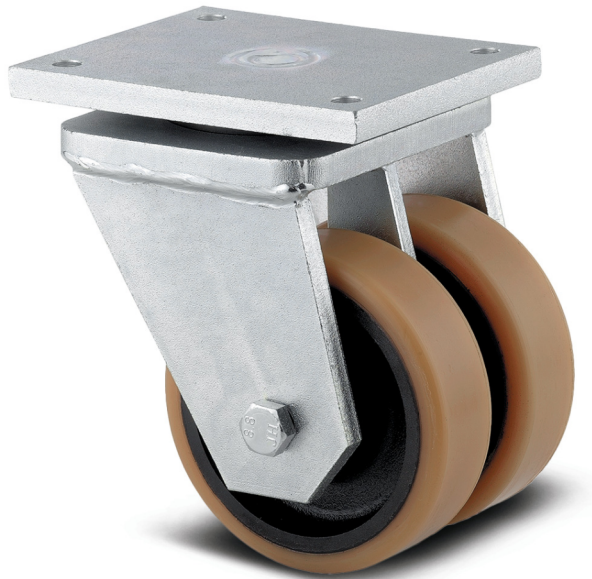
OMIKRON TWIN

9950FTP200P68

EAN 4031582316797



BETTER MOBILITY. BETTER LIFE.



画像は元の製品と異なる場合があります

パフォーマンス

| | |
|--------|-----------|
| 回転性能 | ● ● ● ○ ○ |
| 動きのノイズ | ● ● ● ○ ○ |
| 摩擦 | ● ● ● ● ○ |
| 耐食性 | ● ● ● ● ○ |

コア属性

| | |
|-----------|---------------------|
| 製品名 | Omikron twin |
| ハウジングタイプ | 自在キャスター |
| 標準 | EN12532 - 輸送機器と類似した |
| 4km/hの耐荷重 | 3500 kg |
| 6km/hの耐荷重 | 2800 kg |
| 静荷重 | 5250 kg |
| 温度範囲（最小） | -10 °C |
| 温度範囲（最大） | 60 °C |
| 取付高 | 315 mm |
| 全幅 | 272 mm |
| 総重量 | 48.602 kg |

車輪

| | |
|------------|------------------|
| 本体材質 | 鋳造 |
| トレッド材質 | ポリウレタン、鋳造 |
| ベアリング | 精密ボールベアリング |
| 車軸 | ナットでネジ止め |
| 車輪色 | ハニーイエロー（RAL1005） |
| スレッドガード | スレッドガード付き |
| 直径 | 200 mm |
| トレッド幅 | 80 mm |
| ボディ幅 | 80 mm |
| トレッドの硬度（A） | 92 ショアA |
| トレッドの硬度（D） | 42 ショアD |

ハウジング

| | |
|---------|--------------------------|
| 材料 | 鋳鉄、鍛鉄、重量系 |
| フォーク形状 | 双輪ハウジング |
| 旋回ベアリング | ディープグリーブボールスラストローラーベアリング |
| 色 | 透明塗装 |
| オフセット | 60 mm |
| 旋回半径 | 187 mm |
| 旋回径 | 374 mm |
| ドーム径 | 250.5 mm |

フィッティング

| | |
|------------|---------|
| フィッティングタイプ | 長方形プレート |
| プレート長 | 270 mm |
| プレート幅 | 250 mm |
| プレート穴長（最大） | 210 mm |
| プレート穴幅（最大） | 230 mm |
| プレート穴径 | 17 mm |

OMIKRON TWIN

9950FTP200P68

EAN 4031582316797



BETTER MOBILITY. BETTER LIFE.

図面

