

OMIKRON TWIN

9958TOP200P65

EAN 4031582317084
Bestellnummer 00806461



BETTER MOBILITY. BETTER LIFE.

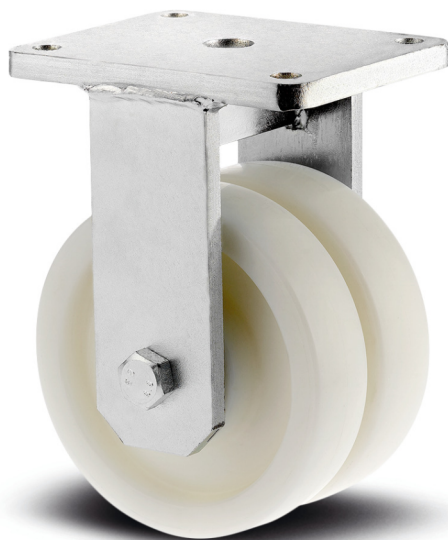


Bild kann vom Originalprodukt abweichen

PERFORMANCE

Laufverhalten	● ● ● ○ ○
Fahrgeräusch	● ● ● ○ ○
Abrieb	● ● ● ● ○
Korrosionsbeständigkeit	● ● ● ● ○

HAUPTMERKMALE

Produktname	Omikron twin
Gehäusotyp	Bockrolle
Norm	EN12533 - Schwerlastrollen
Tragfähigkeit bei 4 km/h	2400 kg
Tragfähigkeit bei 6 km/h	2000 kg
Statische Tragfähigkeit	4800 kg
Temperaturbereich (Minimum)	-40 °C
Temperaturbereich (Maximum)	85 °C
Bauhöhe	275 mm
Gesamtbreite	189 mm
Gesamtgewicht	10,872 kg

RAD

Material des Radkörpers	Polyamid, schwer
Material der Lauffläche	Identisch mit Radkörper
Lager	Präzisionskugellager
Achse	Verschraubt
Radfarbe	Natürliches Weiß
Fadenschutz	Mit Fadenschutz
Durchmesser	200 mm
Breite der Lauffläche	50 mm
Breite des Radkörpers	50 mm
Härte der Lauffläche (D)	75 Shore D

GEHÄUSE

Material	Gusseisen oder Schmiedeeisen, schwer
Gabelform	Doppelrollen-Gehäuse
Farbe	Transparente Beschichtung
Dom Durchmesser	160 mm

BEFESTIGUNG

Befestigungsart	Rechteckige Platte
Plattenlänge	200 mm
Plattenbreite	160 mm
Plattenlochlänge (Maximum)	120 mm
Plattenlochbreite (Maximum)	160 mm
Plattenloch Durchmesser	15 mm

OMIKRON TWIN

9958TOP200P65

EAN 4031582317084
Bestellnummer 00806461



BETTER MOBILITY. BETTER LIFE.

TECHNISCHE ZEICHNUNGEN

