

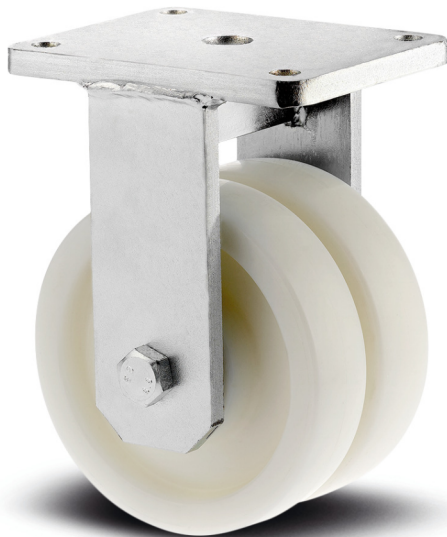
OMIKRON TWIN

9958TOP200P65

EAN 4031582317084  
Номер заказа 00806461



BETTER MOBILITY. BETTER LIFE.



Изображение может отличаться от оригинального продукта

ПРОИЗВОДИТЕЛЬНОСТЬ

Производительность рулона ●●●○○

Шум движения ●●●○○

Исчезновение ●●●●○

Устойчивость к коррозии ●●●●○

ОСНОВНЫЕ АТРИБУТЫ

Название продукта	Omikron twin
Тип корпуса	Фиксированное Колесная опора
Стандартный	EN12533 - Высоконагруженные колесные опоры
Грузоподъемность при 4 км/ч	2400 kg
Грузоподъемность при 6 км/ч	2000 kg
Грузоподъемность статическая	4800 kg
Диапазон температур (минимальный)	-40 °C
Диапазон температур (максимальный)	85 °C
Общая высота	275 mm
Общая ширина	189 mm
Общий вес	10,872 kg

КОЛЕСО

Материал корпуса	Полиамид, тяжелый
Материал протектора	Идентично корпусу Колесо
Подшипник	Прецизионный шариковый подшипник
Ось	Винт с гайкой
Цвет Колесо	Натуральный белый
Защита от проводов	С защитой резьбы
Диаметр	200 mm
Ширина Протектор	50 mm
Ширина тела	50 mm
Твердость Протектор (D)	75 Береговая D

КРОНШТЕЙН

Материал	Чугун или кованный чугун, тяжелый
Форма Вилы	Кронштейн сдвоенного Колесо
Цвет	Прозрачное Покрытие
Диаметр купола	160 mm

ФИТИНГ

Тип фитинга	Прямоугольная пластина
Длина пластины	200 mm
Ширина пластины	160 mm
Длина отверстия пластины (максимальная)	120 mm
Ширина отверстия пластины (максимальная)	160 mm
Диаметр отверстия пластины	15 mm

# OMIKRON TWIN

9958TOP200P65

EAN 4031582317084  
Номер заказа 00806461



BETTER MOBILITY. BETTER LIFE.

## ТЕХНИЧЕСКИЕ ЧЕРТЕЖИ

